



# Quem somos?



Vendas 2017



~2.300  
(em milhões de €)

Colaboradores



~11.000

Presente em  
mais de 40 países



Sede Central em Londres

Mais de  
150 fábricas



## BMI GROUP

É o **líder europeu** no fabrico e venda de produtos e soluções para coberturas planas e inclinadas.

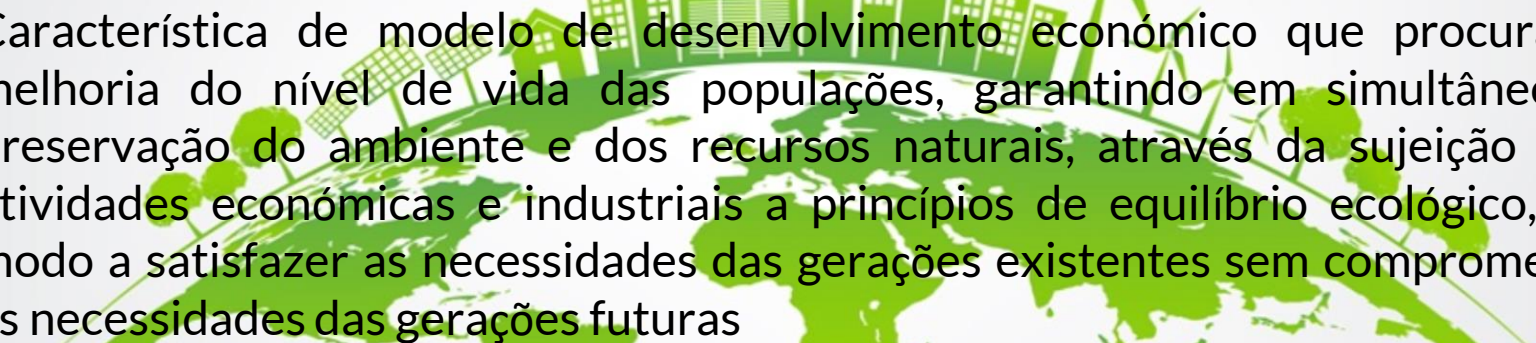
BMI Group pertence à família de empresas de **Standard Industries** e nasce no ano de 2017, fruto da integração de dois grandes líderes.

**Braas Monier** em produtos e sistemas para coberturas inclinadas, e **Icopal** em soluções de impermeabilização para coberturas planas.

A herança combinada destes dois grupos, que juntam a **experiência de mais de 150 anos** que ambos acumularam, deu origem ao **maior grupo europeu** dedicado às coberturas, reunindo os maiores e mais sólidos nomes da indústria e representando marcas pioneiras.

BMI Group opera à escala mundial e está presente nos 5 continentes.

# Sustentabilidade

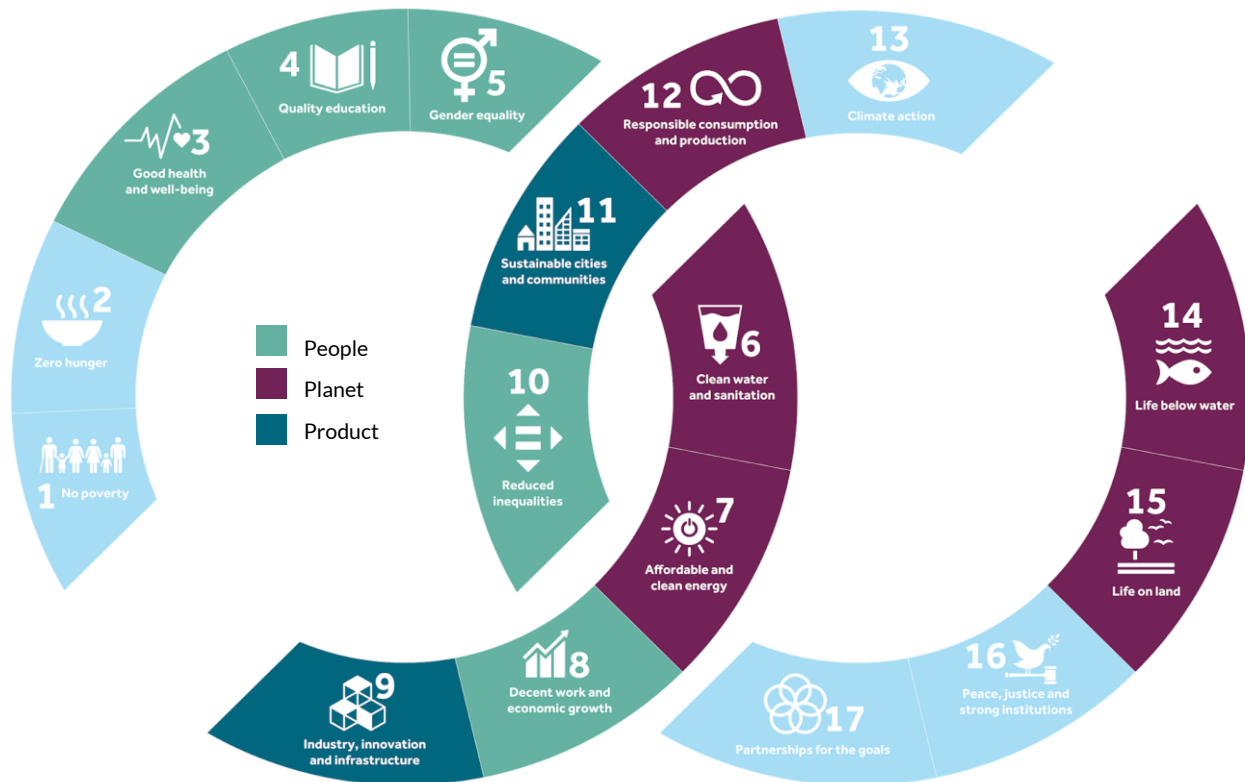


Característica de modelo de desenvolvimento económico que procura a melhoria do nível de vida das populações, garantindo em simultâneo a preservação do ambiente e dos recursos naturais, através da sujeição das atividades económicas e industriais a princípios de equilíbrio ecológico, de modo a satisfazer as necessidades das gerações existentes sem comprometer as necessidades das gerações futuras

# O que diz a ONU sobre este tema?

2015 foi o ano da definição da Agenda 2030!

É uma agenda alargada e ambiciosa que aborda várias dimensões do desenvolvimento sustentável (sócio, económico e ambiental) e que promove a paz, a justiça e instituições eficazes.



# Criar o plano de sustentabilidade

“Proteger o amanhã” é a nossa mentalidade para conseguir mais operações e produtos sustentáveis.

Nós queremos que as ações que tomamos hoje protejam as pessoas e o planeta amanhã.

Com valores significativos de emissões globais de carbono a terem origem em edifícios e produção de materiais, a nossa indústria está debaixo do foco da sustentabilidade.

Nós já fizemos enormes passos para melhorar.

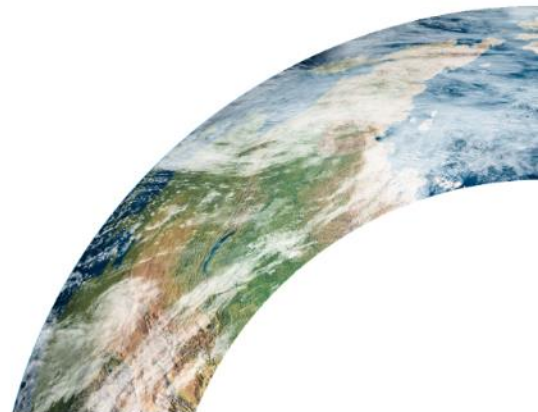
**Mas nós temos de fazer mais.**



## As nossas actividades de sustentabilidade

# Pessoas

- Incentivando e suportando os nossos trabalhadores
- Dando às pessoas idênticas e novas oportunidades
- Suportando comunidades locais
- Doando para caridade e escolas
- Inspiração através da educação



# Planeta

- Reduzindo desperdícios e consumo
- Criando oportunidades inovadoras para reciclar
- Protegendo e melhorando a biodiversidade
- Defendendo a conservação

# Produto

- Reduzindo o impacto ambiental dos produtos
- Criando produtos que fazem mais pelas comunidades
- Aumentando o uso de materiais reciclados e renováveis
- Abraçando energias renováveis
- Redefinindo o potencial das coberturas



# Histórias de Sustentabilidade

Nós recolhemos histórias dos esforços de sustentabilidade da BMI por todo o mundo. Elas ajudam nos a ilustrar as nossas três áreas de foco: **Pessoas**, **Planeta e Produto**.



# Pessoas

## Treino e desenvolvimento

A nossa competição no UK de aprendiz do Ano

Suporte ao estudo em part-time

O Programa de graduação  
Khulanathi

A nossa cultura de Saúde e  
Segurança

Dia de consciencialização do  
ambiente

## Ajudar outros

Doando equipamento  
informático para ajudar o  
acesso a educação

Reconstruindo o Refúgio  
de Ajuda à Mulher

Entrega de máscaras BMI  
para instaladores de  
coberturas

Doação de PPE a  
organizações de saúde

Vestimentos para  
protecção ao coronavírus

## Liderando o caminho contra a discriminação

Estágios para jovens com  
deficiências

A nossa rede de  
Liderança Feminina



# Nós somos o que comemos: BMI apoia a alimentação saudável dos colaboradores



## Desafio

Num ocupado mundo do trabalho, pode ser difícil para um colaborador manter um estilo de vida saudável.

Nós acreditamos que é responsabilidade de todos os empregadores ajudá-los onde é possível.

## Iniciativa de sustentabilidade da BMI

Por todo o mundo, BMI está apoiando as suas pessoas a viver vidas mais saudáveis.

Seja oferecendo consultas médicas nas fábricas ou fornecendo comida saudável nas cantinas.

Na Malásia, nós até temos programas de perda de peso e de ajuda a parar de fumar para os trabalhadores.

## Resultados

Nós temos excelentes feedbacks dos nossos trabalhadores, que podem ficar descansados que a sua saúde vem primeiro.

# Aprendizagem ao longo da vida: BMI Finlândia apoia trabalhadores na sua educação

Karri Rönkkö, uma das nossas histórias de sucesso



## Desafio

Muitos trabalhadores, especialmente os fabris, não tiveram acesso a educação superior.

Pode ser difícil começar mais tarde na vida, enquanto coordena trabalho e família.

## Iniciativas Sustentáveis da BMI

BMI Finlândia está apoiando trabalhadores a se inscreverem em educação part-time, tanto com tempo livre e como com assistência financeira.

Nós também somos parceiros da Omnia, a formadora da UNEVOC cujo objetivo é criar as competências necessárias para um future sustentável, para oferecer formação profissional aos alunos, dando lhes o gosto pela produção no mundo real.

## Resultados

O suporte educacional da BMI permite que os trabalhadores das fábricas passem a ser supervisors do local.

Um exemplo de sucesso é Karri Rönkkö, que estagiou na BMI Finlândia enquanto estudava e agora é funcionário a tempo inteiro e supervisor substitute ocasionalmente

# Uma mão de ajuda: BMI Ibéria doou COVID PPE a trabalhadores essenciais



Unidades de PPE doadas ao Hospital de Torres Vedras incluindo máscaras, óculos, batas, proteções de sapatos e 50 litros de gel desinfetante.

## Desafio

COVID-19 é uma altura para as empresas mostrarem o seu compromisso à sociedade, ajudando sempre que possível a fornecer equipamento de segurança necessário para manter os países a funcionar.

## Iniciativas Sustentáveis da BMI

Em Espanha e Portugal, organizámos doações de dinheiro assim como de PPE a hospitais e serviços de emergência.

## Resultados

Até agora, nós produzimos:

7,200 unidades de PPE ao Hospital de Torres Vedras, incluindo máscaras, óculos, batas, proteções para sapatos e 50 litros de gel desinfetante.

1,000+ máscaras e itens PPE para os profissionais e saúde em Espanha.

200 fatos de proteção para os bombeiros em Portugal.

# Planeta

## Reaproveitamento

Reaproveitamento de energia dos processos de fabrico

Reduzindo o carbono com um purificador de água

## Iniciativas ambientais

IT sustentável

Sistema de arrefecimento gratis da Finlândia

Declarações de protecção ambiental

Protegendo espécies em perigo e reflorestando

## Reciclando

Reciclando desperdícios de fábrica

Reutilizando garrafas de plástico

# Diz não aos desperdícios: Redução de água e calor na BMI Ibéria

## Desafio

Na BMI estamos cientes de que nossas fábricas realizam dezenas de processos, usando recursos significativos.

As telhas de barro devem ser secas após a prensagem, baixando para cerca de 20% de humidade usando calor.

## Iniciativas Sustentáveis da BMI

Em todos os nossos processos, a BMI faz um grande esforço para revisar as formas de trabalhar, criar eficiências e reduzir o desperdício de todas as maneiras possíveis.

Seja por meio do uso de energia, consumo de água ou aterro.

Continuaremos procurando por essas oportunidades e tomando medidas proativas para melhorar.

## Resultados

A nossa fábrica de Outeiro em Portugal, obteve com sucesso:

Redução de resíduos não perigosos em mais de 30%, em parte graças à instalação de um novo trocador de calor.

Nosso novo trocador de calor transformou esse processo, reduzindo o consumo de gás em 10%.

No último ano, a BMI Iberia reduziu o consumo de águas residuais em 2%, graças ao trabalho das fábricas de Outeiro e São Francisco.

# Tecnologia de arrefecimento: BMI Finlândia instala Sistema grátis de arrefecimento de betume

## Desafio

Durante a produção, o betume necessita de ser aquecido e arrefecido usando altos níveis de energia e água.

## Iniciativa sustentável da BMI

Três anos atrás, a BMI Finlândia percebeu que existem vantagens significativas de sustentabilidade em seu clima frio.

Usando o ar frio de fora, nossa fábrica de Espoo instalou um sistema de resfriamento gratuito para reduzir a quantidade de energia que eles usam ao fazer o betume.

## Resultados

Usando este Sistema de arrefecimento natural a fábrica de Espoo tem:

- Poupado muita energia
- Reduziu para metade o seu consumo de água nos últimos 20 anos.





# BARREIRO OUTEIRO

Gestão dos terrenos e reabilitação das paisagens



# Produto

## Coberturas verdes e azuis

Liderando o guia de especificações de coberturas verdes

Os nossos sistemas de coberturas verdes e azuis

## Materiais leves

As nossas membranas leves para coberturas

Aerlox® - telhas leves de cimento

## Reciclagem inovadora

O esquema de reciclagem TheRoof Collect

Membranas de betume recicladas

## Reduzindo o impacto ambiental

Materiais de construção de base biológica

O nosso BMI Sunscape® alcance e o poder solar

Reduzindo a poluição do ar com Noxite®

# BMI Suécia lidera colaboração em projecto de diretrizes para coberturas verdes

## Desafio

As coberturas verdes são uma forma fantástica de aumentar a biodiversidade, reduzir as emissões e melhorar o bem-estar.

Mas, quando instalado incorretamente, podem surgir problemas.

Queríamos orientar arquitetos e especificadores para minimizar erros e maximizar as recompensas de coberturas verdes.

## Iniciativa Sustentável BMI

A BMI Suécia está liderando uma equipe de especialistas do setor, incluindo 12 outras empresas, para criar diretrizes para o projeto correto, procedimentos de instalação e manutenção de coberturas verdes

## Resultados

Bem recebido pela indústria e comunidade de coberturas.

Já estamos trabalhando na segunda edição para melhorar ainda mais os detalhes.



“Tem sido uma jornada interessante junto com nossos concorrentes do setor podermos trabalhar juntos neste tipo de projeto. Nosso objetivo é aumentar o know-how para produzir uma cobertura que permaneça à prova de água por mais tempo.”

**Hans Mansson,**  
Technical Director, BMI Sweden

# Recurso finitos, possibilidades infinitas: BMI pioneira em membras de betume recicladas

## Desafio

O governo holandês está focado na criação de um ambiente sustentável como parte de uma economia totalmente circular até 2050.

Eles têm uma meta agressiva de serem 50% circulares até 2030.

## Iniciativa Sustentável BMI

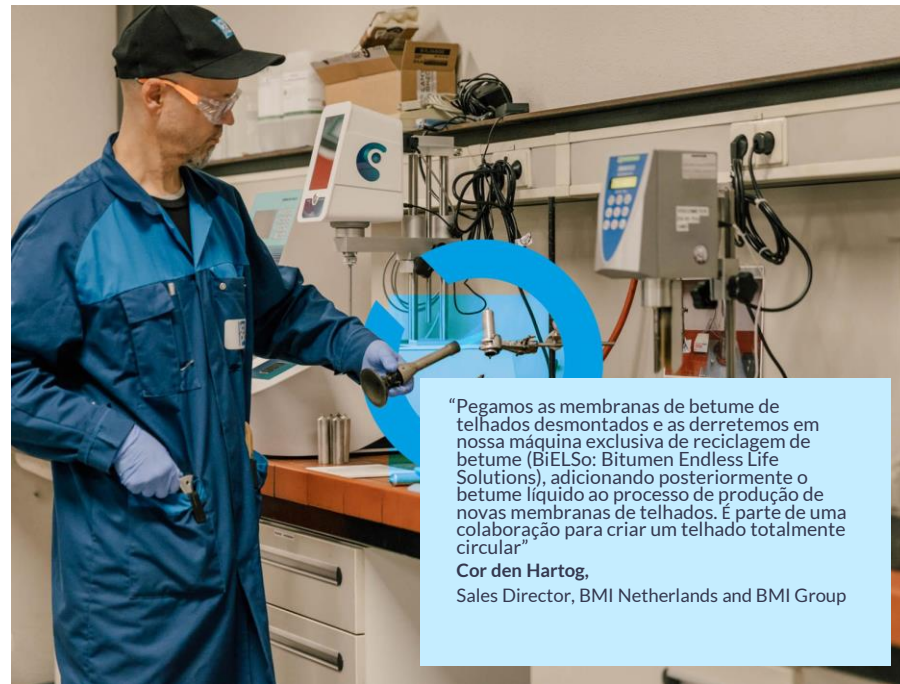
Como líder em membranas de betume reciclado, a BMI tem reduzido nossa dependência de recursos finitos, como óleo.

Como parte de uma colaboração para criar uma cobertura circular, estamos testando uma maneira de reciclar coberturas de betume antigas em nossa fábrica de Groningen, na Holanda.

Isso visa economizar petróleo e reduzir as emissões de CO2

## Resultados

Ainda é cedo, mas a redução de CO2 com membranas recicladas tem potencial para ser realmente significativa



“Pegamos as membranas de betume de telhados desmontados e as derretemos em nossa máquina exclusiva de reciclagem de betume (BiELSo: Bitumen Endless Life Solutions), adicionando posteriormente o betume líquido ao processo de produção de novas membranas de telhados. É parte de uma colaboração para criar um telhado totalmente circular”

**Cor den Hartog,**  
Sales Director, BMI Netherlands and BMI Group

# Aerlox® telhas leves de cimento: alterando o jogo do cimento

## Desafio

As telhas tradicionais são muito duráveis, mas pesadas, colocando uma pressão nas costas dos instaladores.

## Iniciativa Sustentável BMI

Aerlox é a nossa telha leve de cimento inovadora que é até 38% mais leve do que uma telha tradicional.

Uma única telha pesa apenas 3-3,5 kg.

Para tornar possível esse peso mais leve, combinamos duas tecnologias principais.

Uma reduziu a densidade do concreto usando argila expandida como agregados.

A outra modificou o design para reduzir a quantidade de cimento usado por telha.

Desenvolvemos nossa receita de cimento para obter a mesma resistência de uma telha normal.

A BMI agora está criando novas possibilidades, abrindo as portas para uma categoria de coberturas completamente nova - telhas leves convencionais.

## Resultados

Aerlox é melhor para telhados, edifícios e o planeta:

O peso mais leve do Aerlox torna as telhas mais fáceis de manusear, facilitando o esforço repetitivo em seus músculos e articulações.

Podem ser movidas mais telhas com menos transporte, reduzindo a emissão de CO2.

Para os instaladores, as telhas Aerlox também oferecem uma solução ideal de alta qualidade para edifícios mais antigos, onde suportes estruturais mais fracos podem significar restrições em possíveis materiais para o telhado.

Inclui um elemento de design chamado linha de sombra, que melhora significativamente a capacidade das telhas de evitar o crescimento de musgo e algas, fazendo com que o telhado pareça mais novo por muito mais tempo



# A oportunidade verde: Tirando mais da sua cobertura

## Desafio

A adoção de coberturas verdes foi impulsionada por novos regulamentos e pela demanda do consumidor.

As pessoas querem passar mais tempo em áreas verdes e cultivar suas próprias frutas e vegetais.

Os designers de edifícios de apartamentos estão cada vez mais usando o espaço do telhado como um meio de criar oportunidades sociais para os inquilinos

## Iniciativa Sustentável BMI

A categoria de coberturas verdes está crescendo rapidamente, então é ótimo para nossos clientes que a BMI tenha soluções de telhados verdes disponíveis em muitos de nossos mercados.

Nossas coberturas verdes vêm como sistemas de cobertura completos, garantindo que todos os componentes funcionem perfeitamente juntos e possam ser instalados corretamente para maximizar os benefícios.

## Resultado

Coberturas verdes:

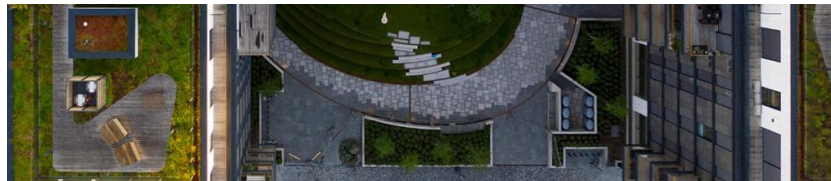
Tem um efeito isolante, reduzindo a energia necessária para aquecer um edifício no inverno e arrefecer no verão.

Oferece filtragem de poluição, absorção de CO2 e melhor qualidade do ar

Podem ser ótimos habitats para a vida selvagem, ajudando a biodiversidade.

Podem ser utilizados como um atraente espaço de lazer para convívio, melhorando o bem-estar de quem utiliza o edifício.

Isolamento adicional e proteção contra ruído.





# A oportunidade azul: Criando espaço para desportos na cobertura

## Desafio

O ginásio da escola Emmanuel d'Alzon, localizado em Saint-Médard-en-Jalles, França, é um pavilhão desportivo polivalente com uma cobertura plana.

A cobertura era destinada a ser um espaço de recreação para jogos de bola, mas havia um problema; a superfície plana era facilmente inundada pela água da chuva.

Isso tornava difícil para as crianças praticarem desporto com mau tempo.

## Iniciativa Sustentável BMI

Nossa solução foi nosso sistema de cobertura azul denominado Rooftop Duo™.

Um exclusivo sistema tudo-em-um para a impermeabilização e armazenamento da água da chuva.

Ele combina o cimento de drenagem Hydromedia® da Lafarge com nosso sistema de retenção de água.

O Rooftop Duo™ drena a água da chuva diretamente da superfície de betão para uma estrutura de armazenamento interna, deixando a superfície do telhado limpa e utilizável.

As coberturas azuis têm uma gama de aplicações interessantes e também podem ser combinados com coberturas verdes para criar um sistema de autorregulação fácil de manter.

## Resultados

O cobertura azul da escola foi premiado com uma certificação técnica ATEX.

Crianças e professores aproveitam o espaço, que agora é ideal para a prática de desportos, faça sol ou faça chuva.



# Tomando medidas para um ar mais limpo: como as membranas Noxite® podem reduzir a poluição do ar

## Desafio

A poluição do ar é um problema cada vez maior.

Os óxidos de azoto, frequentemente emitidos pelo trânsito, atuam como irritantes, que em altas concentrações podem causar inflamação das vias aéreas, principalmente em idosos, crianças e pessoas com baixa resistência.

Níveis elevados também podem danificar a vegetação do ecossistema, causando chuva ácida e poluição.

## Iniciativa sustentável da BMI

Nossas membranas Noxite são uma de nossas maiores inovações até hoje.

Fomos o primeiro fabricante na França a aplicar essa tecnologia em membranas de betume.

As membranas Noxite usam um revestimento fotocatalítico, aproveitando a energia solar para quebrar os óxidos de azoto prejudiciais do ar. De Copenhague ao Canadá, as nossas membranas Noxite já estão instaladas em coberturas em todo o mundo, ajudando a aumentar a qualidade do ar.

## Resultados

Com a membrana Noxite:

Entre 417g e 4.143g de óxidos de azoto por m<sup>2</sup> de telhado podem ser absorvidos e decompostos da atmosfera em um período de 20 anos.

Há um nível de despoluição de aproximadamente 90% nas membranas dois meses após a instalação

O efeito dura toda a vida útil do telhado, reduzindo o desperdício



### A Ciência

O revestimento fotocatalítico de dióxido de titânio de nossas membranas Noxite atua como um catalisador, quebrando as partículas de NOx em nitratos, um subproduto inofensivo e mais ecologicamente correto. Esses nitratos têm concentração tão baixa que podem ser levados pela chuva

# Soluções BMI



# Lógica® Telhas Cerâmicas



# Gama Lógica

MODELO

CORES

LÓGICA® PLANA

Pág. 38



VERMELHO



MAGMA



ÉBANO



ZIMBRO



GLACIAR



GALENA



LUNA



AZUL DUBAI

LÓGICA® MARSELHA

Pág. 44



VERMELHO



MAGMA



ÉBANO



ZIMBRO



ESMERALDA



AZUL DUBAI

LÓGICA® LUSA

Pág. 50



VERMELHO



BRANCA



MAGMA



ÉBANO



ZIMBRO



RUBY



CANELA



GRAFITE



ESMERALDA



AZUL DUBAI



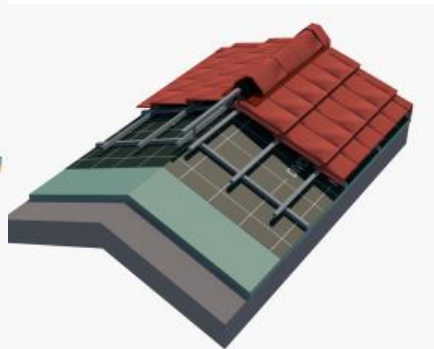
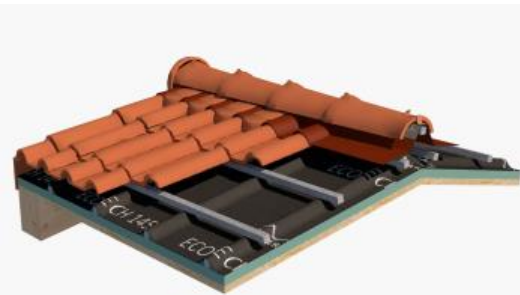
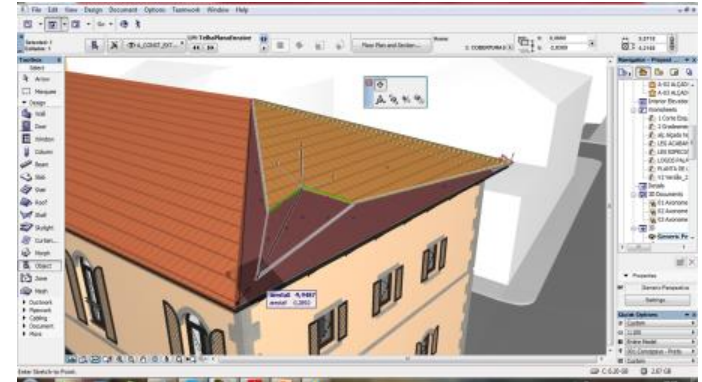
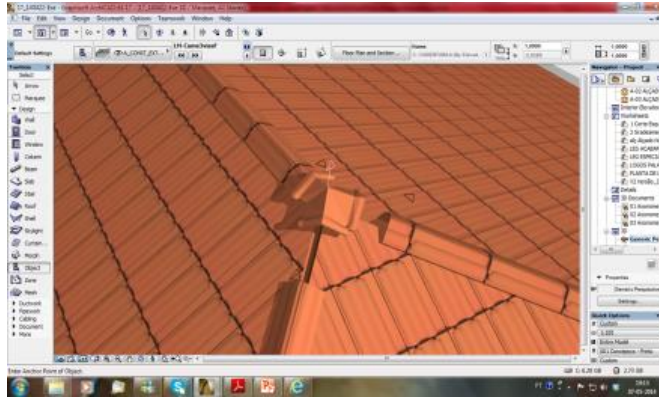
NAT. VIDRIADO





# Bibliotecas de Objectos BIM

Os nossos produtos já estão preparados para serem utilizados na metodologia BIM

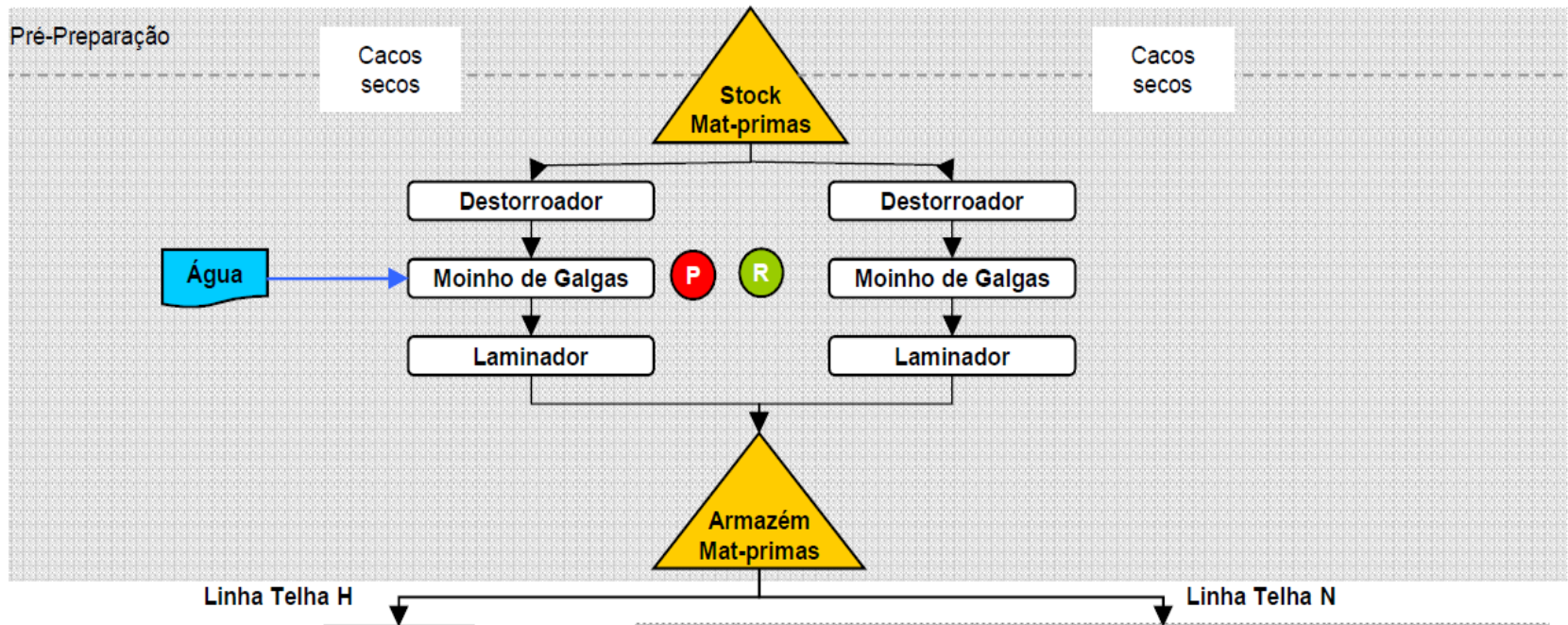




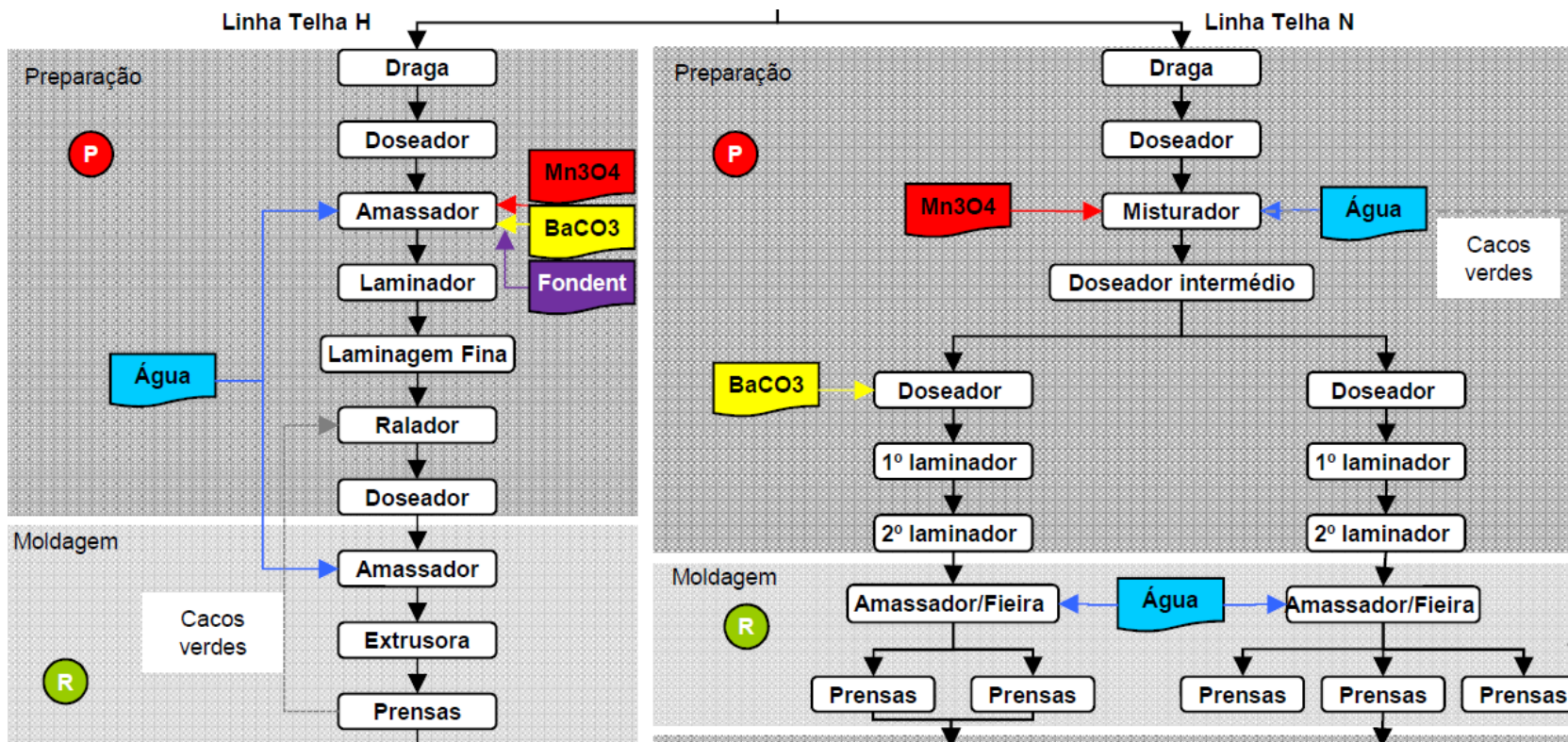
**PRODUÇÃO E QUALIDADE**

# Processo fabricao

## DIAGRAMA PROCESSO FABRICO OUTEIRO

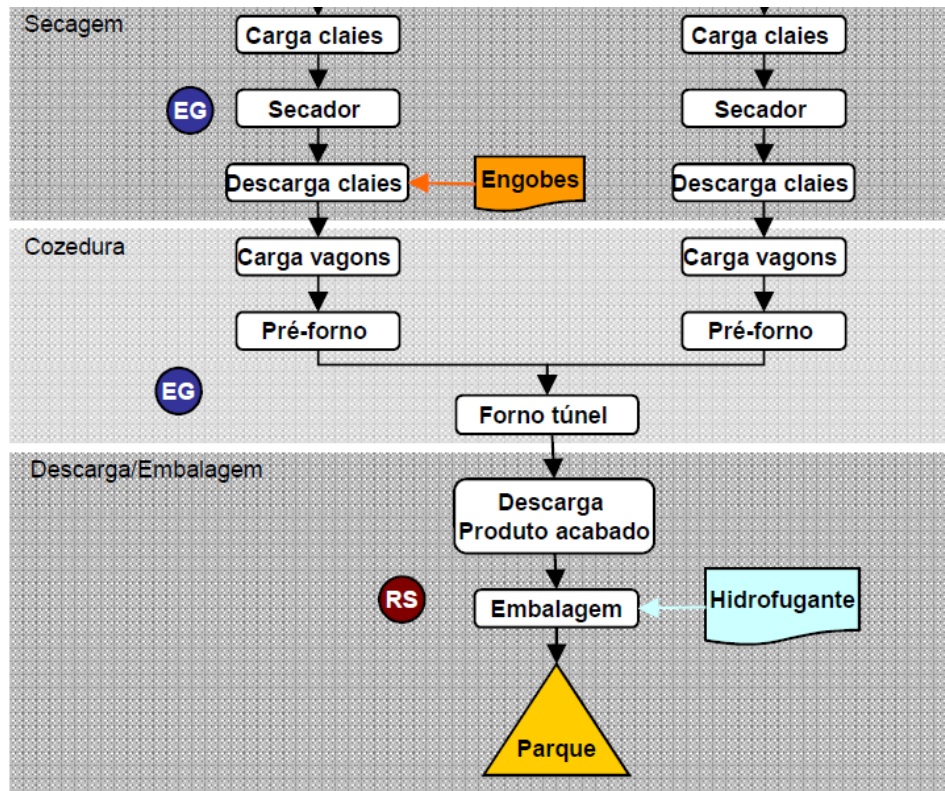
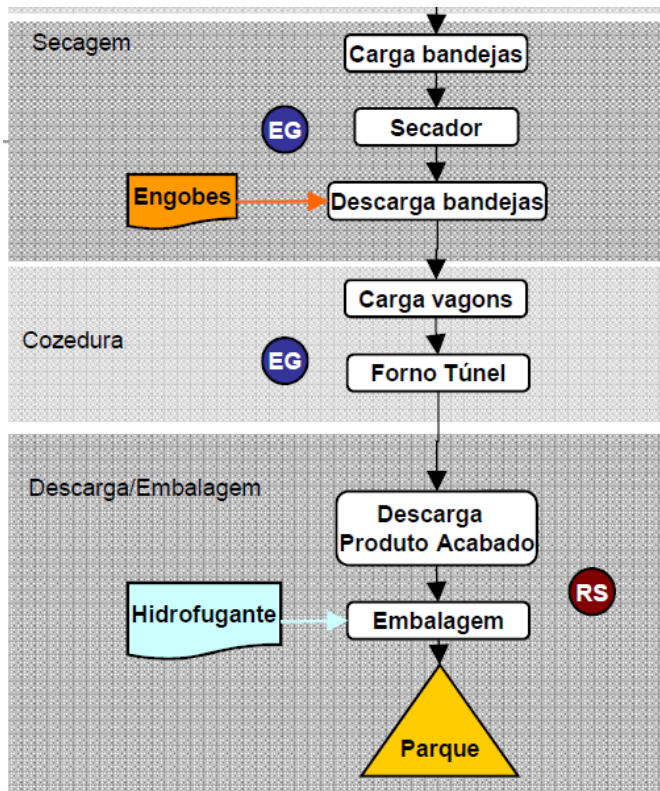


# Processo fabricao



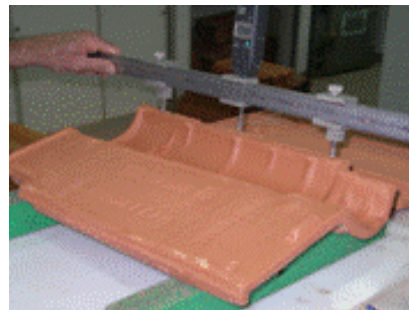


# Processo fabricao



# Qualidade – Normas e ensaios

- **NP EN 1304** - Definições e especificações dos produtos
- **NP EN 1024** - Determinação das características geométricas
- **NP EN 539-1** - Determinação das características físicas.  
    Parte 1 – Ensaio de Impermeabilidade
- **NP EN 539-2** - Determinação das características físicas.  
    Parte 2 – Ensaio de resistência ao gelo
- **NP EN 538** - Determinação da resistência á flexão



# Qualidade – Certificações

• Empresa



A empresa obteve a certificação do seu Sistema Gestão Qualidade pela 1ª vez em 1997.



• Certificação produtos



Telhas Cerâmicas



• Marcação CE

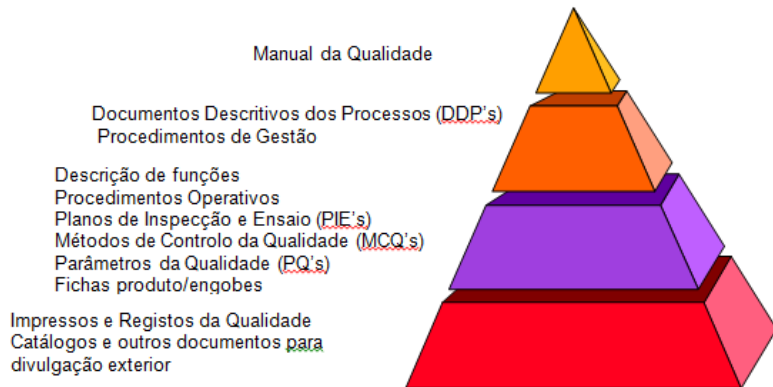


# Qualidade – Certificação ISO 9001

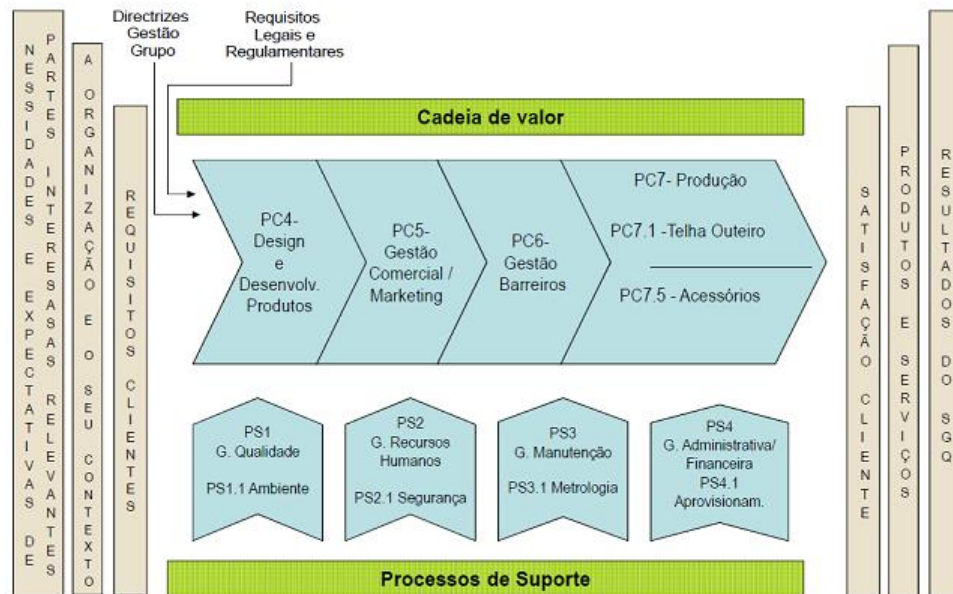
- Processos ISO 9001

## 7. DOCUMENTAÇÃO DO SGQ

Os documentos da empresa classificam-se em quatro níveis hierárquicos a seguir representados:




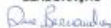

## 6.1 DIAGRAMA GERAL DOS PROCESSOS



- Tipologia documentos



# Qualidade – Certificação ISO 9001

	<b>PROCEDIMENTOS DE GESTÃO</b>	COM.03.02 Folha 1 de 2		
<b>GESTÃO COMERCIAL</b> <b>Tratamento de Reclamações</b>				
<b>1. OBJECTIVO</b> Garantir que todas as reclamações com origem nacional são analisadas e tratadas de forma a assegurar a satisfação do cliente e identificar oportunidades de melhoria nos produtos, processos, serviços e Sistema da Qualidade.				
<b>2. ÂMBITO DE APLICAÇÃO</b> Aplica-se desde a venda do produto até à conclusão de todos os procedimentos relativos ao tratamento da reclamação.				
<b>3. RESPONSABILIDADE</b> É da responsabilidade da Direcção Comercial e do Departamento da Qualidade verificar a correcta implementação e adequação deste procedimento.				
<b>4. DESCRIÇÃO</b> As reclamações podem ser recebidas pela equipa de vendas ou pelo SAC decorrendo a análise e tratamento de acordo com o fluxograma abaixo.				
EDIÇÃO 6	ELABORAÇÃO 	APROVAÇÃO 	DATA 18/03/2015	CÓPIA Nº

- Procedimentos
- Gestão
- Operativos
- Métodos ensaio
- Instruções especiais
- Fichas produto

	<b>MANUAL DE INSPECÇÃO E ENSAIO</b> MÉTODOS DE CONTROLO DA QUALIDADE	MCQ.10.49 Folha 1 de 1		
<b>MATÉRIAS SUBSIDIÁRIAS</b> <b>Quantidade engobe</b>				
<b>1. OBJECTIVO</b> Estabelecer a técnica de ensaio de controlo da quantidade de engobe no produto.				
<b>2. APARELHOS E UTENSÍLIOS</b> - Balança com capacidade compreendida entre 1,5 e 15 Kg e precisão de pelo menos 0,1 g.				
<b>3. DESCRIÇÃO DO MÉTODO</b> <b>3.1 Recolha e identificação de Amostras</b> A recolha é efectuada na linha produção devendo ser identificado o produto e cor do engobe. <b>3.2 Método de Ensaio</b>				
 1. Recolher o produto	 2. Pesar o produto	 3. Marcar a tara levando a balança a zeros		
 4. Colocar o produto na linha de engobagem	 5. Recolher o produto após aplicação	 6. Pesar e registar o valor quando não se observar manchas de humidade		
<b>4. CÁLCULOS E EXPRESSÃO DOS RESULTADOS</b> Os resultados deverão ser expressos em gramas.				
<b>5. DOCUMENTOS E BIBLIOGRAFIA</b> Não aplicável.				
EDIÇÃO 1	ELABORAÇÃO 	APROVAÇÃO 	DATA 18/01/2009	CÓPIA Nº 1

# Validação produtos BMI

- Ensaios de MP e Produtos Acabados em laboratórios técnicos centrais do grupo (Alemanha e Inglaterra).
- Ensaios validação novos desenvolvimentos e acabados
- Emissão de liberações Técnicas (Technical Release)
- Ensaios extra normativos
  - Túnel vento
  - Chuvas ácidas – 300 horas
  - Submersão água 80 °C – 3 dias
  - Humidade 80 e 100 °C – 3 semanas
  - Resistência carga andamento (Walkability)
  - Resistência carga fixa (6 pontos) (Patchload)
  - Ensaios fixação



# Processo de Fabrico



## Sistemas e Componentes

# Figaroll Plus

## Figaroll Plus

---

Banda premium para ventilação e proteção de cumeeiras e rincões. Moldável a qualquer telha.

Fabricado com tecnologia de ventilação patenteada.



# EasyFlash

## EasyFlash Butyl

---

Banda impermeável autoaderente e de aplicação a seco desenvolvida com a finalidade de substituir os materiais convencionalmente usados nos remates entre as paredes, pilares e as telhas.





# Join us on our sustainability journey

Find out more about how BMI roofing solutions  
can make your business more sustainable on  
[www.bmigroup.com/our-solutions/  
roof-systems/active-roof-systems](http://www.bmigroup.com/our-solutions/roof-systems/active-roof-systems)





# Protecting Tomorrow, today

Discover more about how BMI  
drives sustainability for customers  
and communities on

[www.bmigroup.com/innovation/  
environmental-sustainability](http://www.bmigroup.com/innovation/environmental-sustainability)





We're incredibly proud of the progress we've made so far.

And our mission towards a protected tomorrow has only just begun.