

*Euronit*



2006 > Nova tecnologia



*Euronit*

Portillo - Valhadolide





**PORQUÊ UMA COBERTURA INCLINADA?**  
Escoamento natural da água pluvial



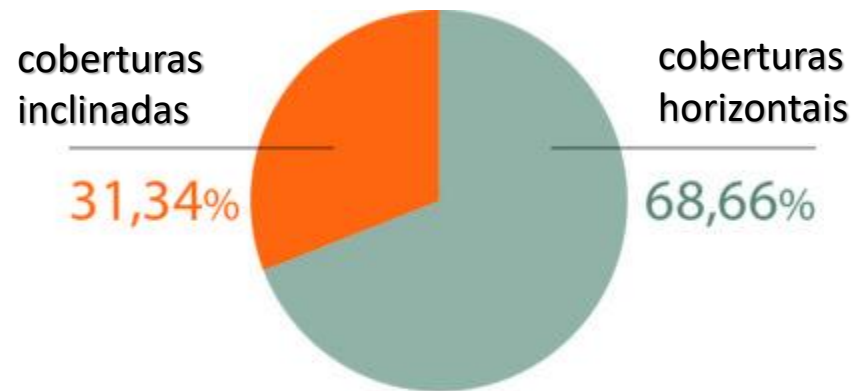
*Euronit*

# PORQUÊ UMA COBERTURA INCLINADA?

## Menos patologias

14% das patologias derivam das coberturas

Destas, quase 70% correspondem a coberturas horizontais



patologias em coberturas

FONTE: Fundação MUSAAT

"Análise estatística nacional sobre patologias em edifícios"

# PORQUÊ UMA COBERTURA INCLINADA?

## Longa vida útil

As operações de manutenção devem realizar-se numa cobertura em conformidade com a DB HS1 do CTE:

| Tipo de cobertura    | Operações de manutenção  | Periodicidade |
|----------------------|--|---------------|
| Cobertura horizontal | Limpeza dos elementos de drenagem e comprovação do seu funcionamento | 1 ano         |
| Cobertura horizontal | Recolocação de gravilha  | 1 ano         |
| Cobertura inclinada  | Comprovação e conservação da proteção ou telhado                     | 3 anos        |
| Cobertura inclinada  | Comprovação e conservação dos pontos singulares                      | 3 anos        |

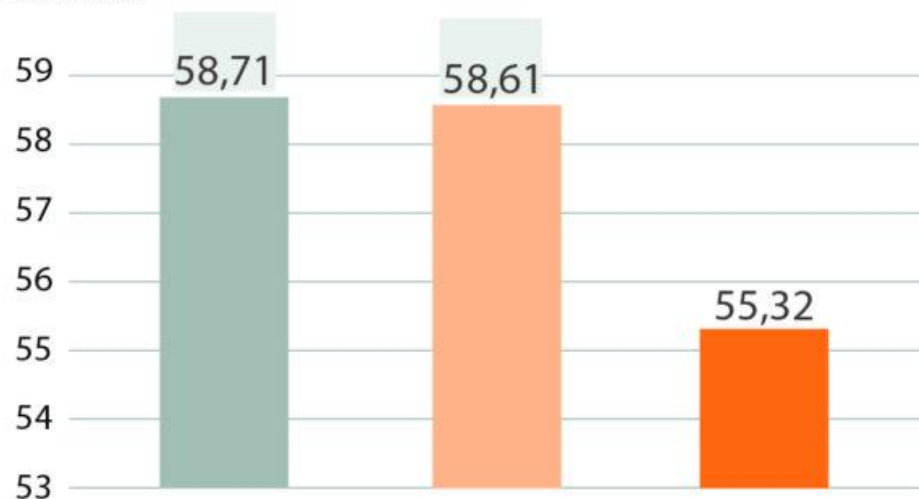
As operações de manutenção requeridas por uma cobertura inclinada são muito inferiores às de uma cobertura horizontal.

# PORQUÊ UMA COBERTURA INCLINADA?

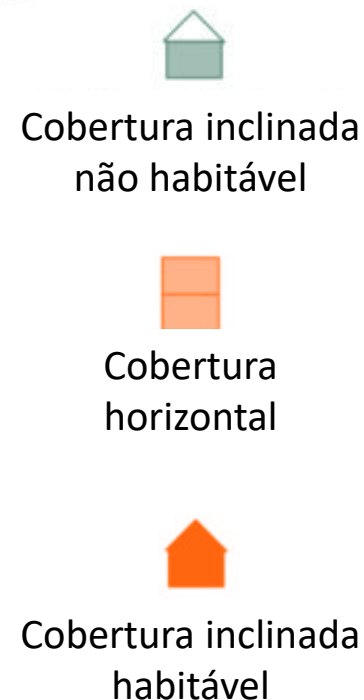
Compactidade > menor consumo energético

Compactidade para uma mesma superfície

Cep (Consumo energia primária) em KW/h.m<sup>2</sup> de superfície habitável habitable

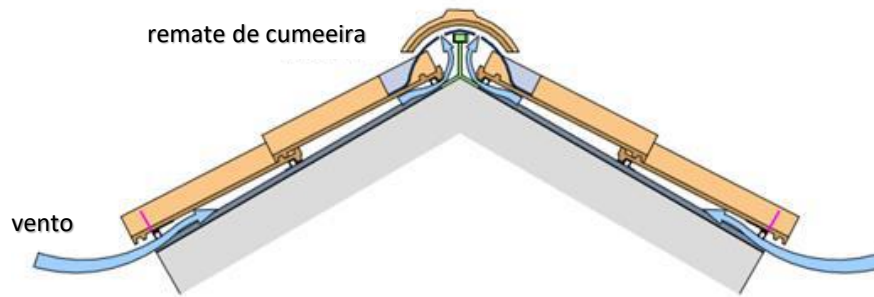


Configurações estudadas:



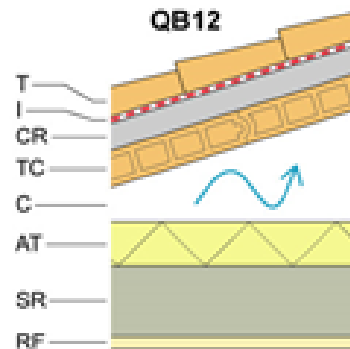
# PORQUÊ UMA COBERTURA INCLINADA?

Ventilação > maior isolamento térmico



☀ VERÃO refrigera a cobertura

❄ INVERNO conserva o calor





# PORQUÊ UMA COBERTURA INCLINADA?

+ espaço habitável + luminoso - caro



- ✓ Conforto
- ✓ Habitabilidade
- ✓ Poupança





# FIBROCIMENTO,

Um material **inócuo**  
e de **alto rendimento**

- ✓ Incombustível
- ✓ Indeformável
- ✓ Inoxidável
- ✓ Transpirável

**>> Durável**

# PLACAS E PAINÉIS subtelha:

## Que telha deseja incluir no projeto?

### SOBRE SUPORTE CONTÍNUO: GAMA IMPERLINE

---



PLACA  
IMPERLINE 230



PLACA  
PERFIL MISTO

### SOBRE VIGAMENTO:

---



PLACA  
PERFIL 177



PLACA  
PERFIL CURVA 190



PLACA  
PERFIL CURVA 230



PLACA  
PERFIL MISTO



PLACA  
PERFIL GREDOS

# PLACAS E PAINÉIS subtelha:

Qual o sistema de fixação das telhas?

## FIXAÇÃO SOBRE PERFIS



Cobertura ventilada: maior isolamento acústico e térmico no telhado.

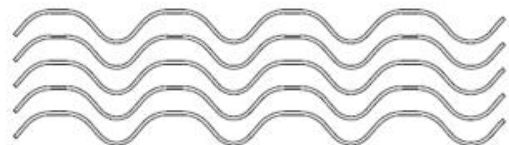
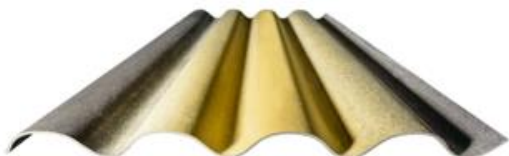
## FIXAÇÃO DIRETA SOBRE A PLACA



Fixação mecânica e espuma.



## Placa Subtelha Imperline 230



Preto/Amarelo



Face A



Face B





## Placa Subtelha 177



Rústica Argila



Flamejada





## Placa Subtelha 190



Rústica Argila

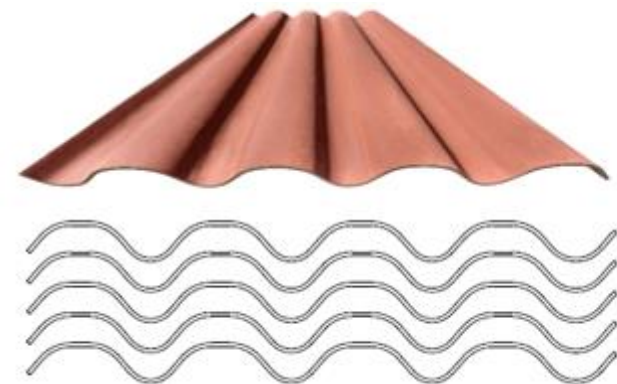


Flamejada





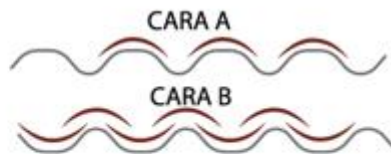
## Placa Subtelha 230



Rústica Argila



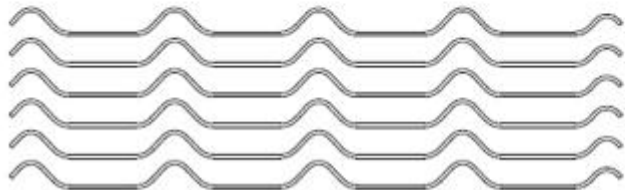
Flamejada







## Placa Subtelha Mista



Rústica Argila



Rústica Pizarra



Placa Subtelha Gredos



Rústica Argila



# O PORQUÊ DE UM TELHADO EURONIT?

## TELHADOS EM OBRA NOVA E REABILITAÇÃO

Pode ser utilizado qualquer tipo de TELHA cerâmica, curva, mista ou de betão.

ISOLAMENTO  
(Lãs minerais, ...)

O ACABAMENTO INTERIOR dependerá do uso do espaço sob o telhado.  
(Hydropanel, placa de gesso, madeira, ...)

VENTILAÇÃO

PLACA OU PAINEL DE SUPORTE com uma gama de perfis que se adaptam a qualquer tipo de telha.

As TELHAS podem-se FIXAR diretamente com fixação mecânica e espuma de poliuretano ou com recurso a perfis



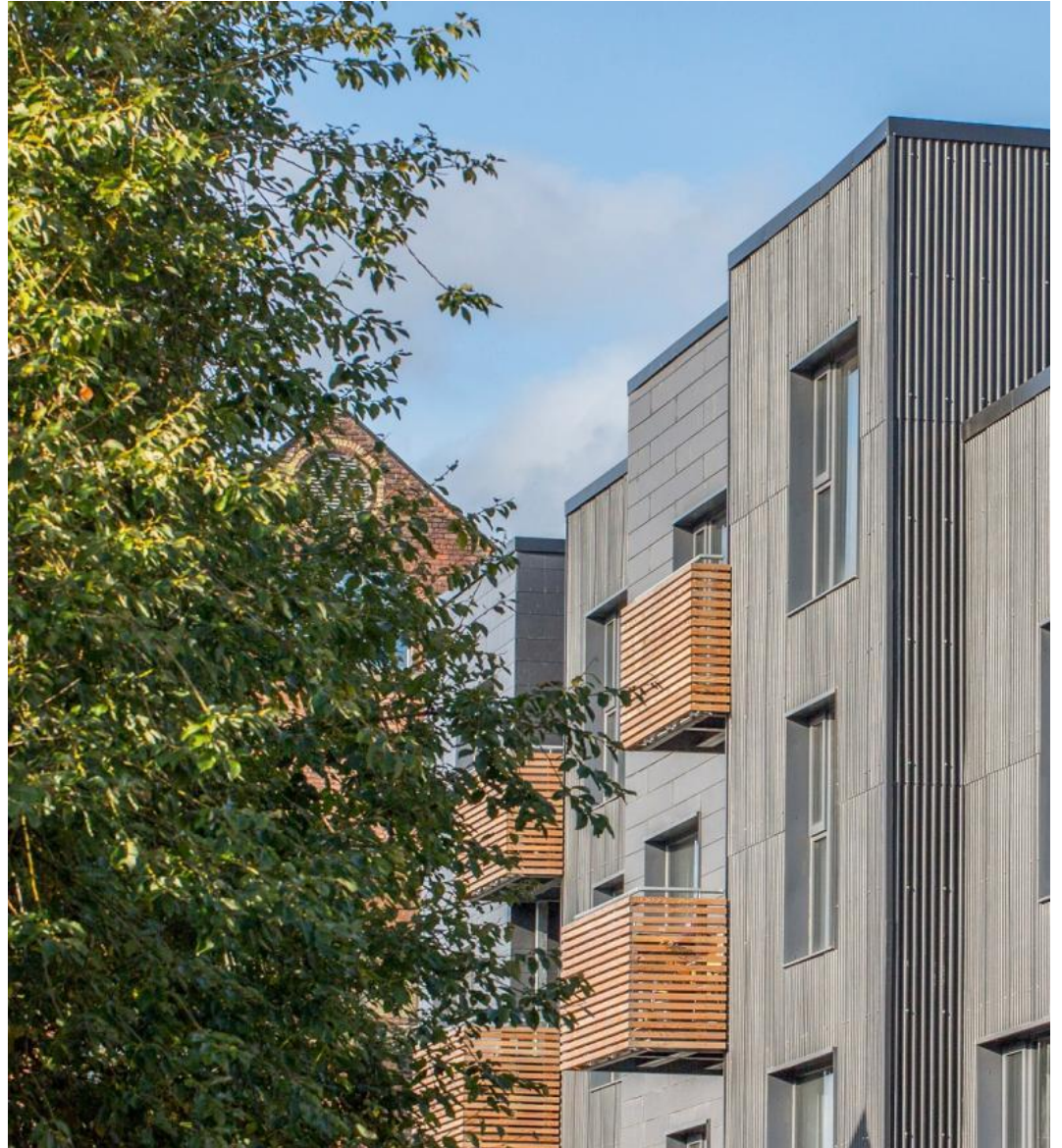
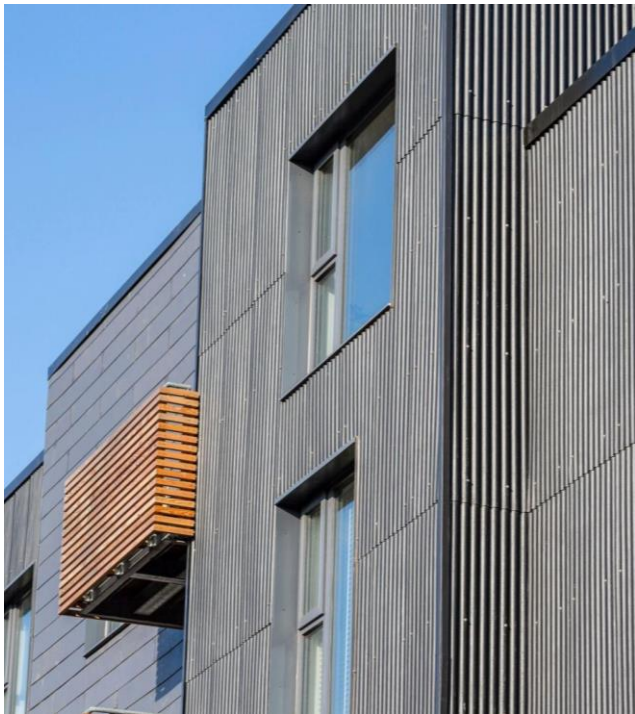
# PLACAS de FIBROCIMENTO

Mais que subtelha ...

*Euronit*



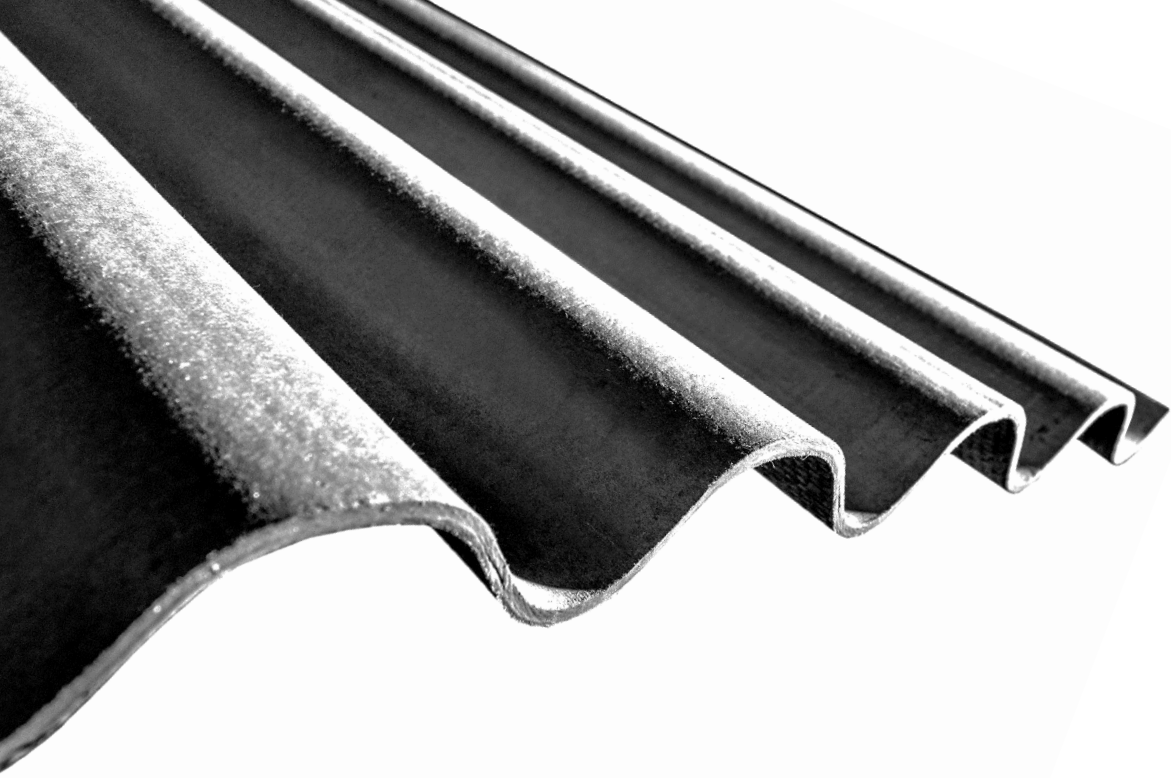
*Euronit*



*Euronit*



*Euronit*



**EM QUE PODEMOS  
AJUDÁ-LO?**

*Euronit*

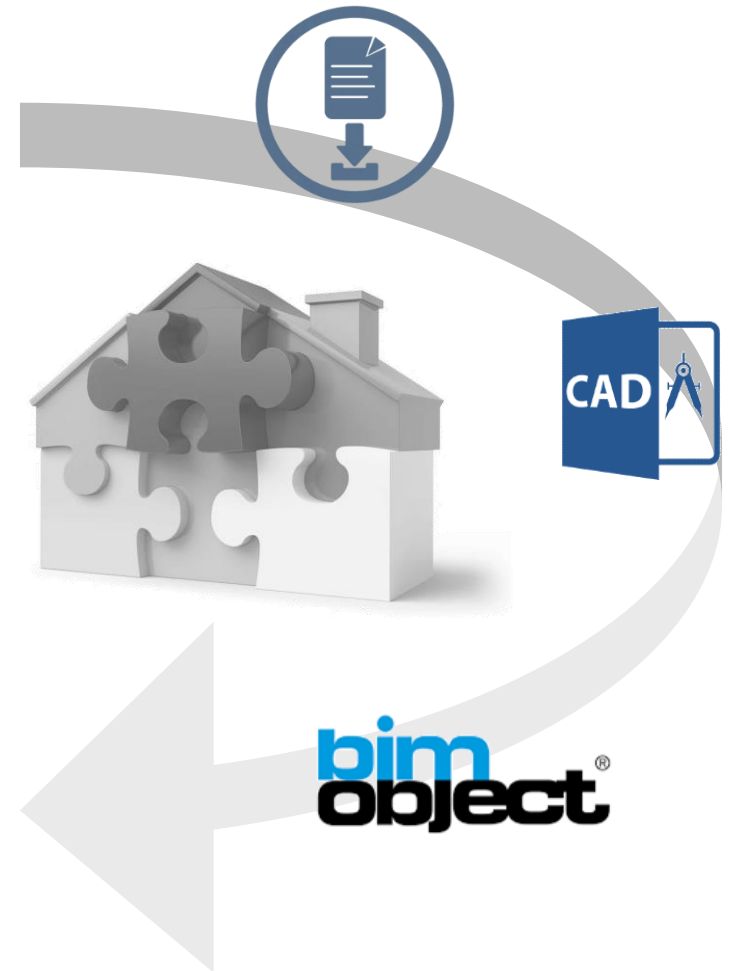


## Suporte técnico PROJETO:

- ✓ Guia de instalação
- ✓ Detalhes construtivos CAD
- ✓ BIM > Bimobject
- ✓ Cálculo e otimização de custos

## Suporte técnico OBRA:

- ✓ Formação aos instaladores
- ✓ Apoio ao processo de colocação em obra



*Euronit*

T | 933108340

E | [info.euronit@etexgroup.com](mailto:info.euronit@etexgroup.com)

[www.euronit.pt](http://www.euronit.pt)

**etex** inspiring ways  
of living