



GUIPER



AS MELHORES SOLUÇÕES  
AO SEU ALCANCE



portal de  
arquitetura  
e construção  
sustentável

Especialistas em revestimentos técnicos, prestamos apoio em projetos onde são necessários revestimentos com características específicas para cada situação, i.e., acústica, proteção ao fogo, características de alto-trafego, resistência à humidade, ambientes hospitalares, etc.

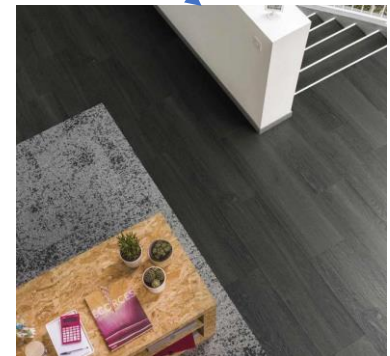
**KNAUF**GEILING  
Solutions



Heradesign®

Armstrong

Balsan  
**BALSAN**



A acústica define-se como a ciência que estuda o som e propagação das ondas sonoras no ar e noutros fluidos. (...)

A acústica pode ser também definida como a ciência que se ocupa das características sonoro-técnicas de um espaço. Esta ciência melhora a acústica de um compartimento, mediante a correta disposição das superfícies e a instalação de um revestimento insonorizante.

Assim, a acústica de um edifício é uma característica associada à sua capacidade de permitir uma audição clara de um discurso, ou de música no seu interior.

Como tal, não devem existir ecos nem ressonâncias, e o tempo de reverberação (tempo que um som emitido anteriormente se ouve após a sua emissão, devido à reflexão das ondas sonoras nas superfícies limítrofes de um local ou de qualquer espaço) deve estar perto do ótimo.

Os ecos podem ser reduzidos evitando superfícies curvas extensas, revestindo as superfícies com materiais que absorvam o som ou dividindo grandes superfícies planas.

*Fonte: [www.infopedia.pt](http://www.infopedia.pt)*



**Heradesign**<sup>®</sup>





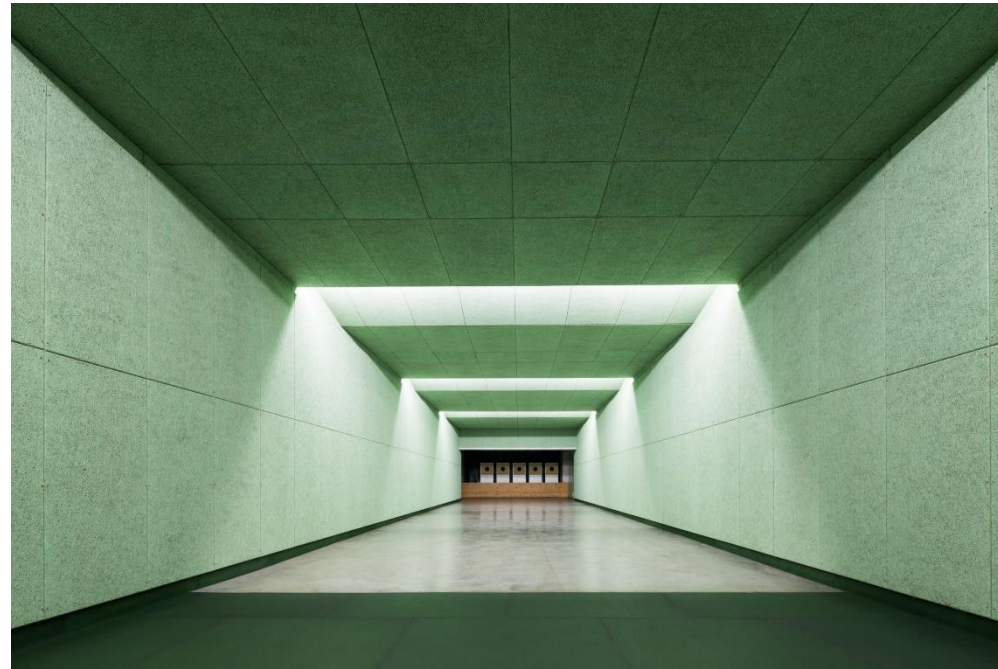
Escola Secundária de Ponte de Lima

## **Fusão entre natureza e modernidade**

Para além do certificado de “Building Biology Harmlessness” (Institute for Building Biology em Rosenheim), o HERADESIGN® tem uma política de sustentabilidade e conservação referente à tecnologia do produto e da utilização de matérias-primas. (EPD – AUB Environmental Product Declaration acc. to EN ISO 14025).

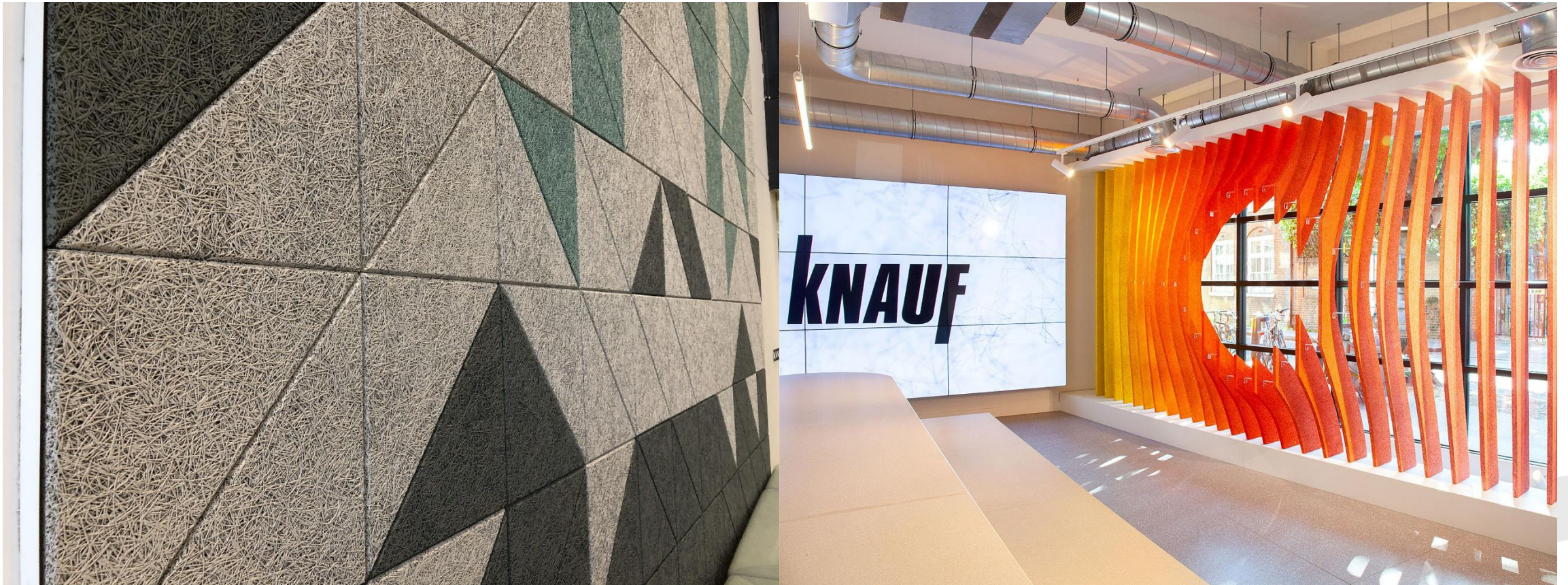
## **Elevada qualidade e Matérias-Primas Sustentáveis**

Na magnesita, o HERADESIGN® encontrou o ligante ideal para as fibras de madeira. A Magnesita protege as fibras e mantém a flexibilidade. Para além disso, apenas é utilizada madeira de florestas Austríacas sustentáveis para o processo de fabrico (PEFC e FSC TM).











**AMF THERMATEX**<sup>®</sup>

→ Fibra Mineral – Perlite, Argila, Lã de Rocha e Amido

**AMF TOPIQ**<sup>®</sup>

→ Lã de Rocha c/Velo Acústico



Matérias-primas  
Sustentáveis e renováveis  
Sem risco à saúde  
Natural e amigável ao meio ambiente



Sistema de gestão da qualidade e da  
segurança ambiental  
Conformidade e padronização (WPK)  
Uso responsável de recursos e energia



Propriedades de produtos comprovadas e  
monitoradas (sustentabilidade certificada)  
Estética, segurança, funcionalidade, facilidade de uso  
Inofensivo, de baixa emissão, saudável  
Amigável ao meio ambiente  
(contribui para certificação de edifícios)



Amigável ao meio ambiente  
100% reciclável  
Durável e de baixa manutenção  
Iniciativas de desperdício zero



GUIPER

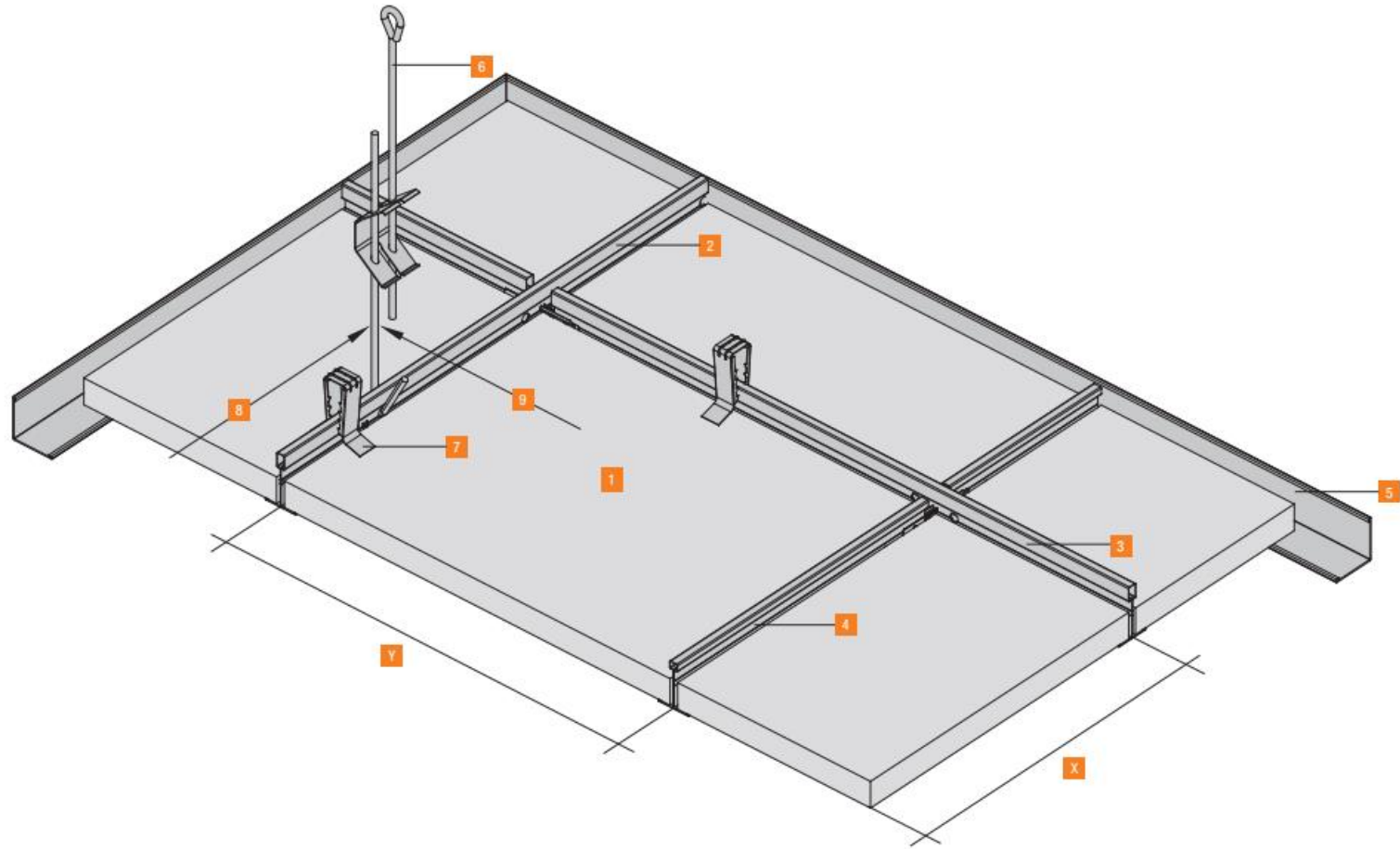
## Sistema Board





GUIPER

# Sistema Board



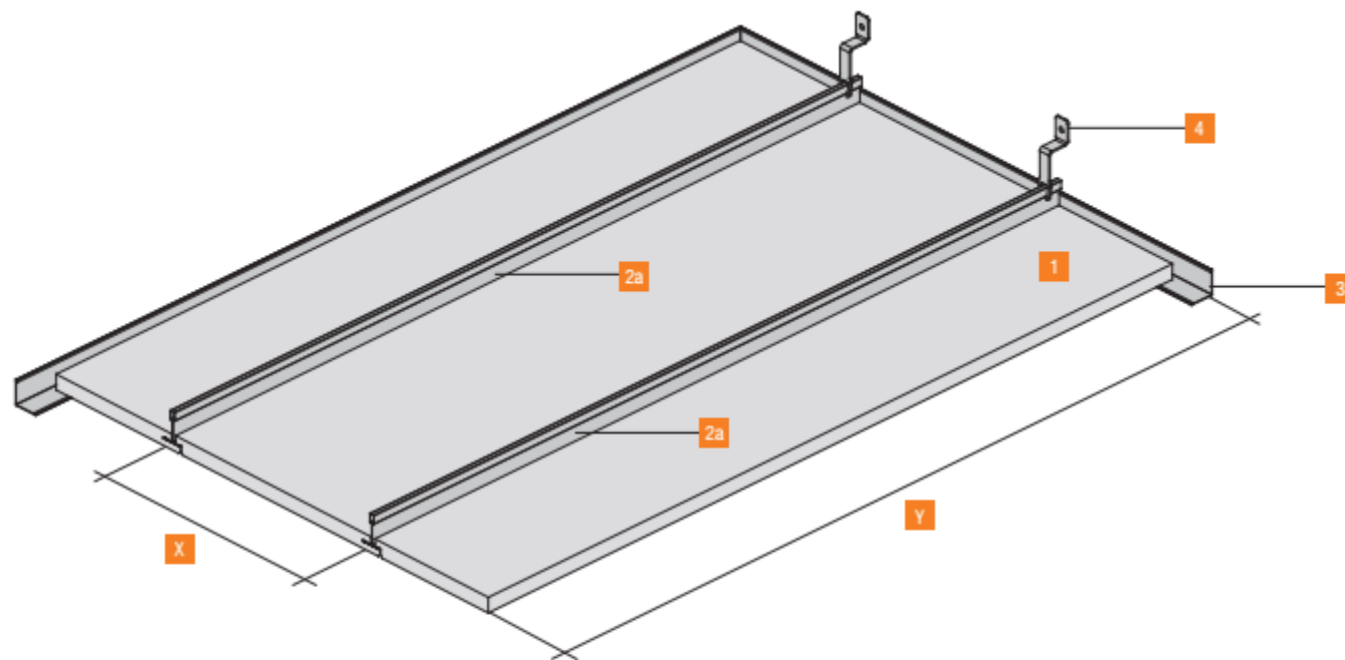
**gp**  
GUIPER  
Sistema SL2





GUIPER

## Sistema SL2

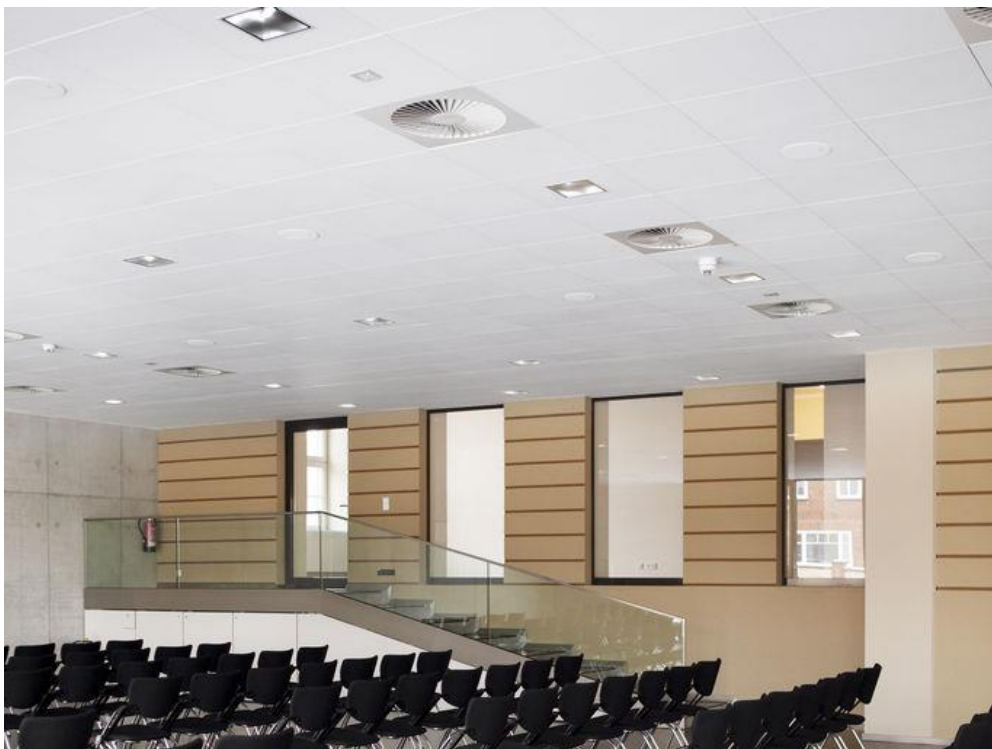


Variante del sistema **F2**



GUIPER

Sistema Finesse

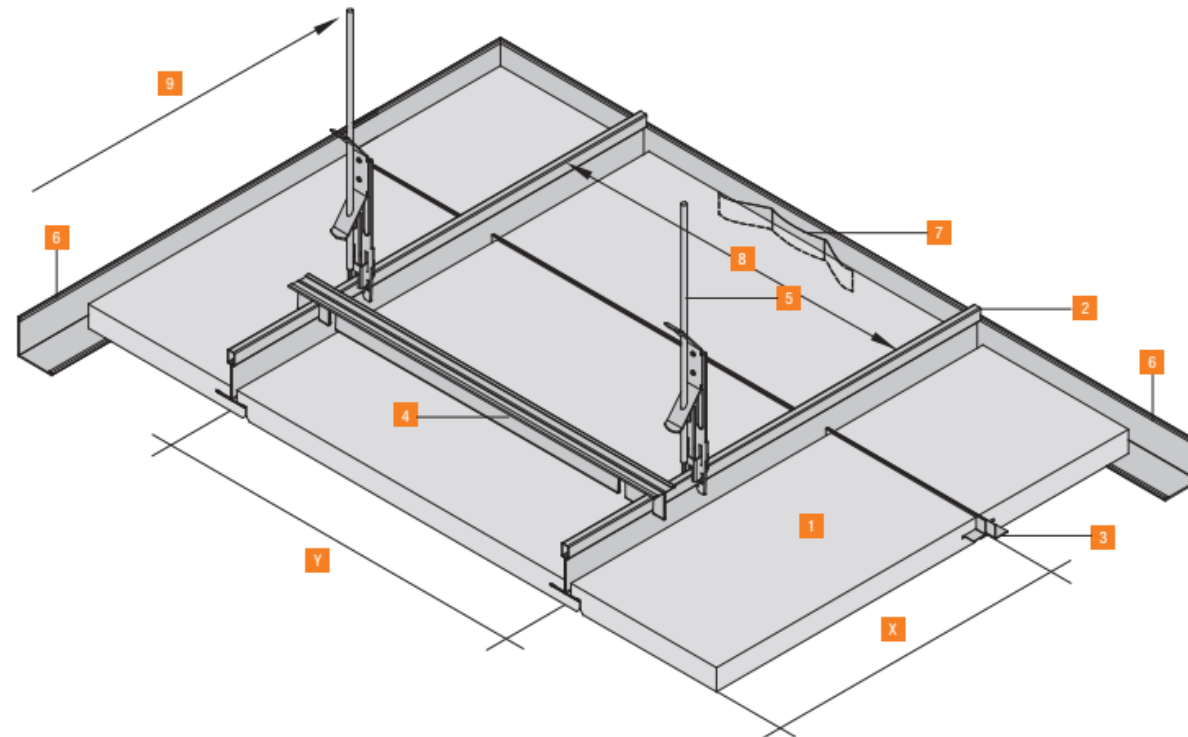






GUIPER

## Sistema Finesse

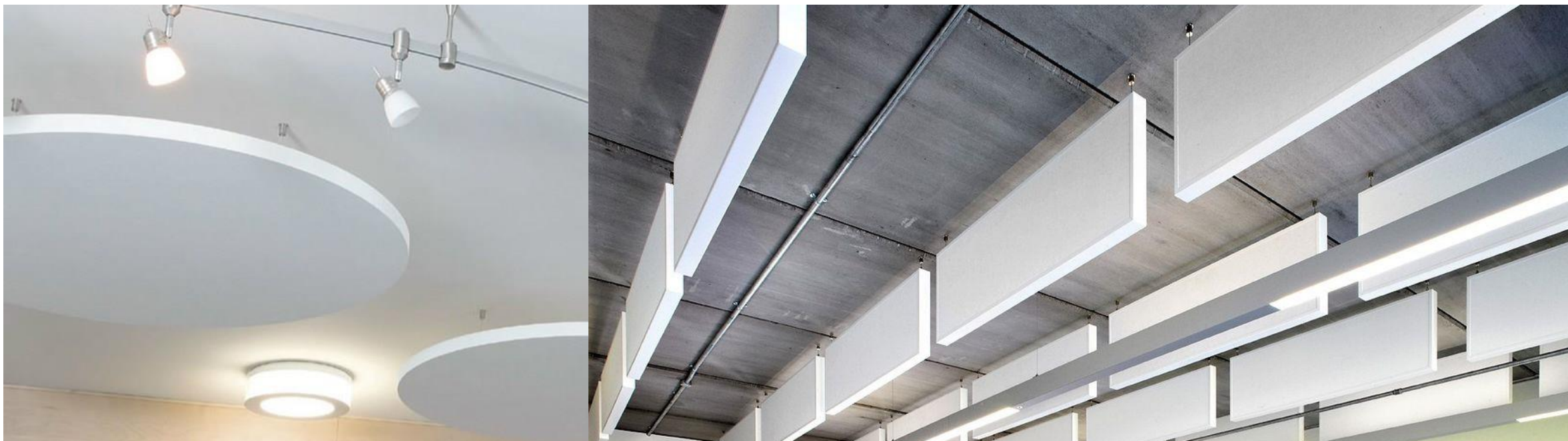


Variante del sistema **A2**



GUIPER

Nuvens / Baffles



Disponível em Thermatex, Topiq, HeraDesign e Armstrong Metal



GUIPER

## Nuvens / Baffles



Disponível em Thermatex, Topiq, HeraDesign e Armstrong Metal







*Balsan*  
**BALSAN**  
Surfaces textiles



FIBRA

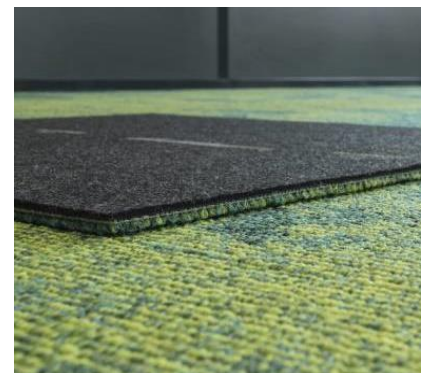


BALSAN  
&  
EgoBalance®  
Sustainable Yarn



BALSAN  
&  
ECONYL®  
ENDLESS POSSIBILITIES

Backing de feltro



Garrafas de plástico recicladas

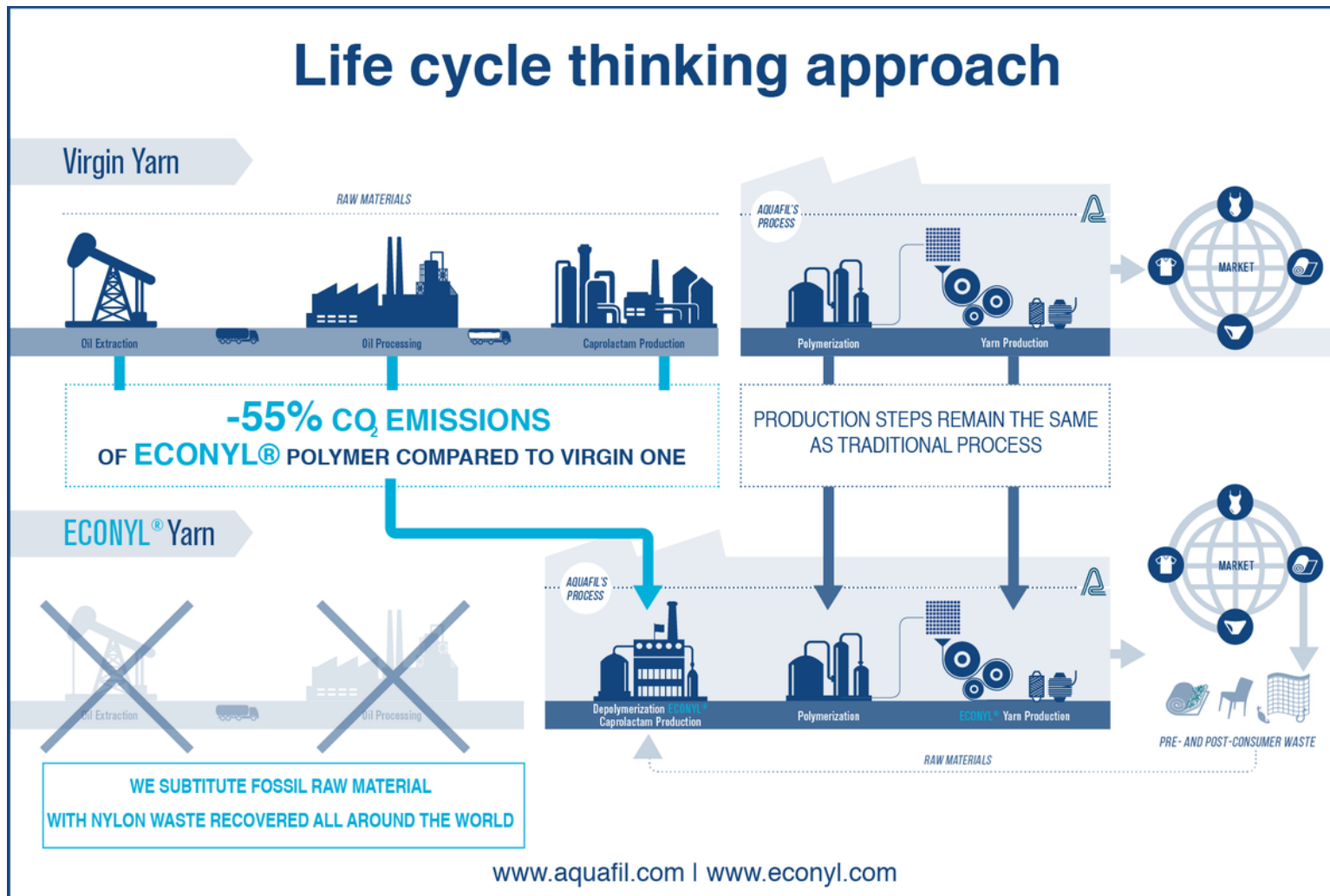
Certificados Ambientais



# ECONYL®

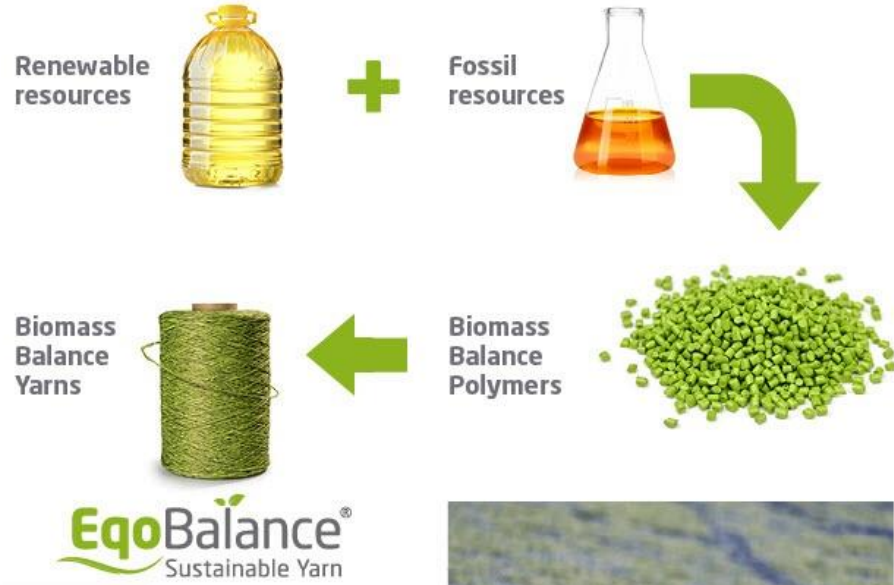
ENDLESS POSSIBILITIES

## Life cycle thinking approach





## Biomass Balance model



## A BALSAN persegue o seu comprometimento com o meio ambiente...

**Green Spirit**  
by Balsan

Apoie o nosso Green Spirit – Peça amostras de menor dimensão:

- Menos material utilizado!
- Transporte mais leve
- Emissões CO<sub>2</sub> reduzidas

### 3 "Green Spirit" formats for plain samples

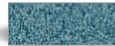
**16 x 16 cm**  
6.3" x 6.3"  
(Tiles)



**8 x 32 cm**  
3.1" x 12.6"  
(Planks)



**10 x 25 cm**  
3.9" x 9.8"  
(Broadlooms)



**BALSAN & Optimum**  
Valorização das moquetas usadas

EM FRANÇA

IMPEDIR QUE AS ALCATIFAS EM FIM DE VIDA ACABEM EM ATERROS!

100% REPROCESSAMENTO DE ALCATIFAS

### A SOLUÇÃO OPTIMUM



IN UNITED KINGDOM



A Balsan é um membro fundador Carpet Recycling UK

CRUK é uma associação sem fins lucrativos, fornecendo há mais de 10 anos apoio financeiro e estratégico para:

- ⊖ Promoção de produtos sustentáveis
- ⊖ Encontrar solução para alcatifas em fim de vida ou para excedentes de produção.

Uma fábrica verde  
por  
**50 anos!**

*Iso 14001 desde 2010*



## BIO-DIVERSIDADE

Apiário de Corbilly




**ZERO**  
desperdício  
para Aterros

 **Carbone**

Baixa pegada ecológica!

PEGADA ECOLÓGICA DE  
OUTROS FABRICANTES  
(média nacional)

13,5 kg  
CO<sub>2</sub>  
eq. / m<sup>2</sup>

 **-50%**

6 à 8 kg  
CO<sub>2</sub>  
eq. / m<sup>2</sup>

Emissões de Carbono  
Balsan

**4** Coleção com pegada  
ecológica baixa!

### **A solução anti-alérgica! A alcatifa reduz as emissões de Compostos Voláteis Orgânicos (COVs)**

Passamos cerca de 90% do nosso tempo em edifícios que estão cada vez melhor isolados, fazendo com que retenham mais COVs.

Exposição ocasional ou prolongada pode acarretar problemas de saúde. A GUT tem trabalhado sobre este tema desde 1990 e exige agora que as emissões das alcatifas sejam inferiores a  $250\mu\text{g}/\text{m}^3$  num período de 3 dias, sendo que o limite mínimo aceitável na Alemanha é de  $10,000\mu\text{g}/\text{m}^3$ . Logo, alcatifas com o certificado GUT têm valores de emissão muito inferiores a outros revestimentos.

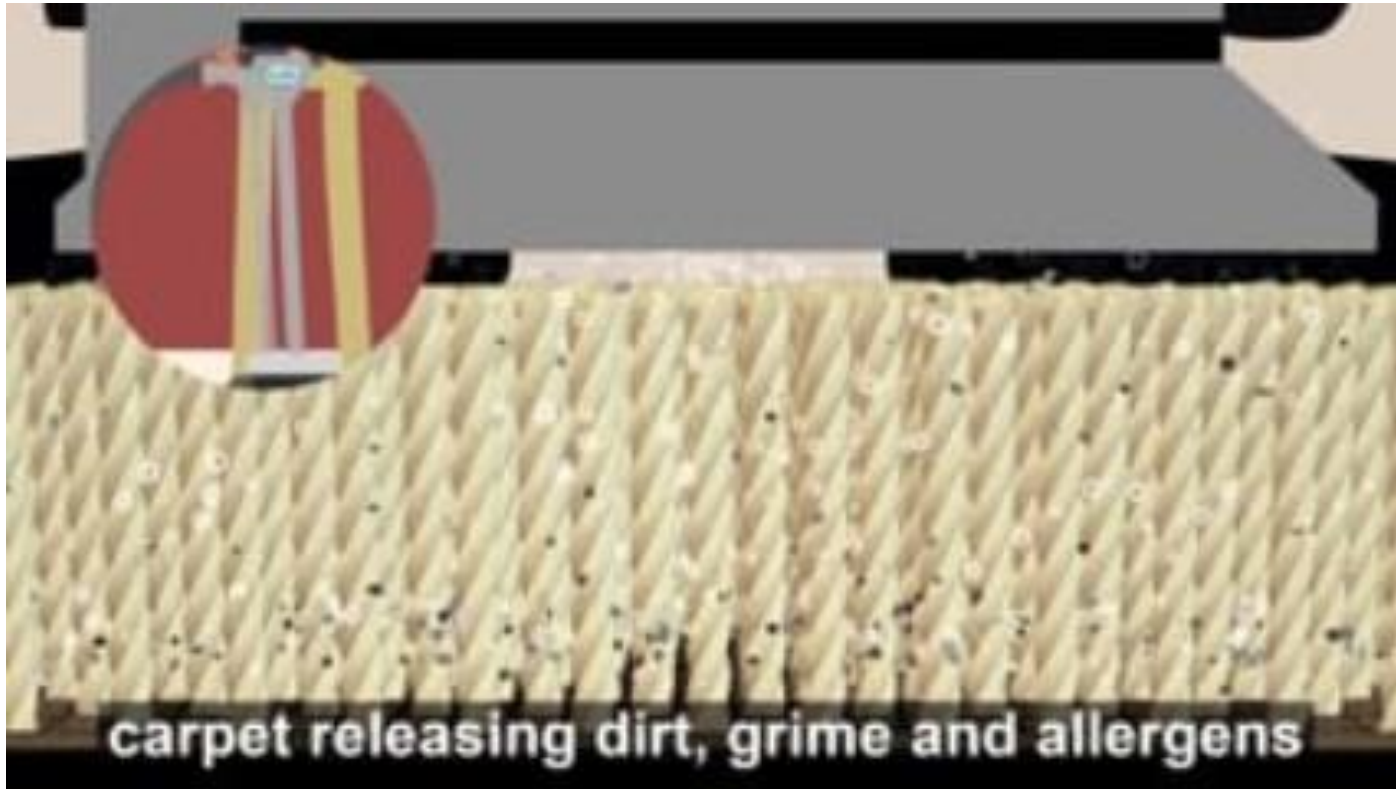


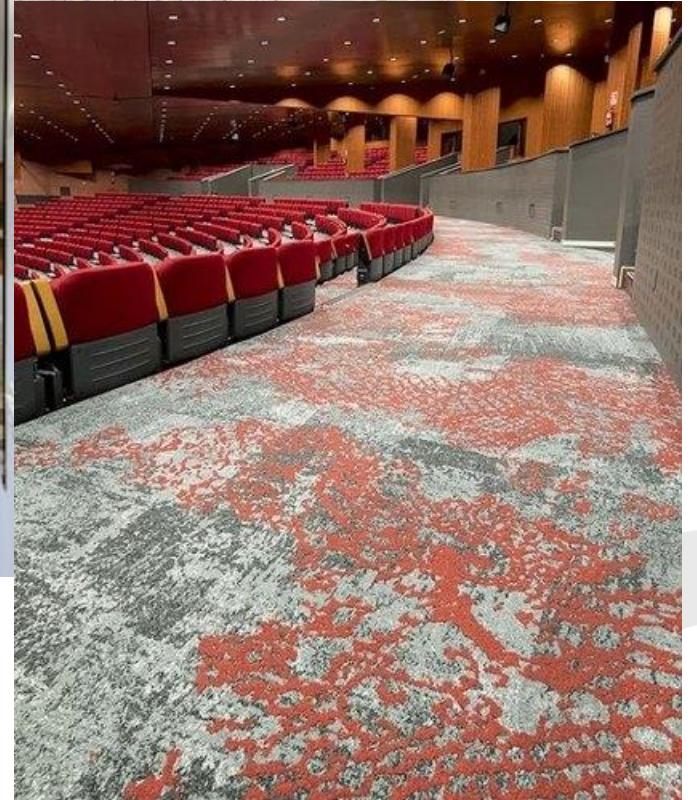
### **Reduzir as partículas finas**

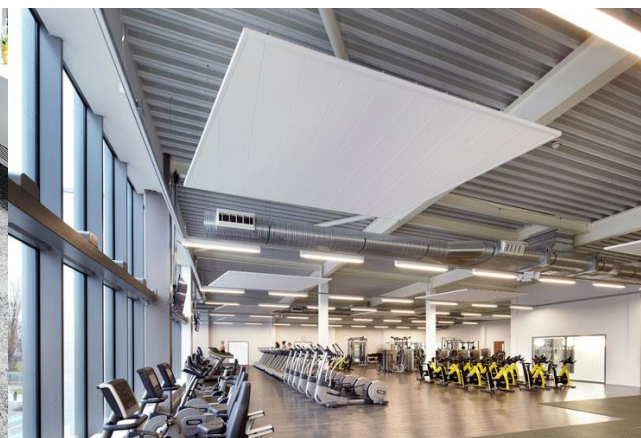
A concentração média de partículas finas no ar é 2 vezes inferior nas alcatifas do que em pisos duros (de acordo com estudos do Instituto Alemão DAAB (Deutscher Allergie- und Asthmabund e.V.)! Graças ao seu efeito de filtração, a alcatifa é o único revestimento que previne a libertação de pó e alérgenos para o ar.

O efeito de filtração das alcatifas retém o pó que seria inalado e alojado no Sistema respiratório..









AS MELHORES SOLUÇÕES  
AO SEU ALCANCE



**João Pedro Português**

Tel.: 91 493 51 76

Email: [jpedro@guimaraesepereira.com](mailto:jpedro@guimaraesepereira.com)