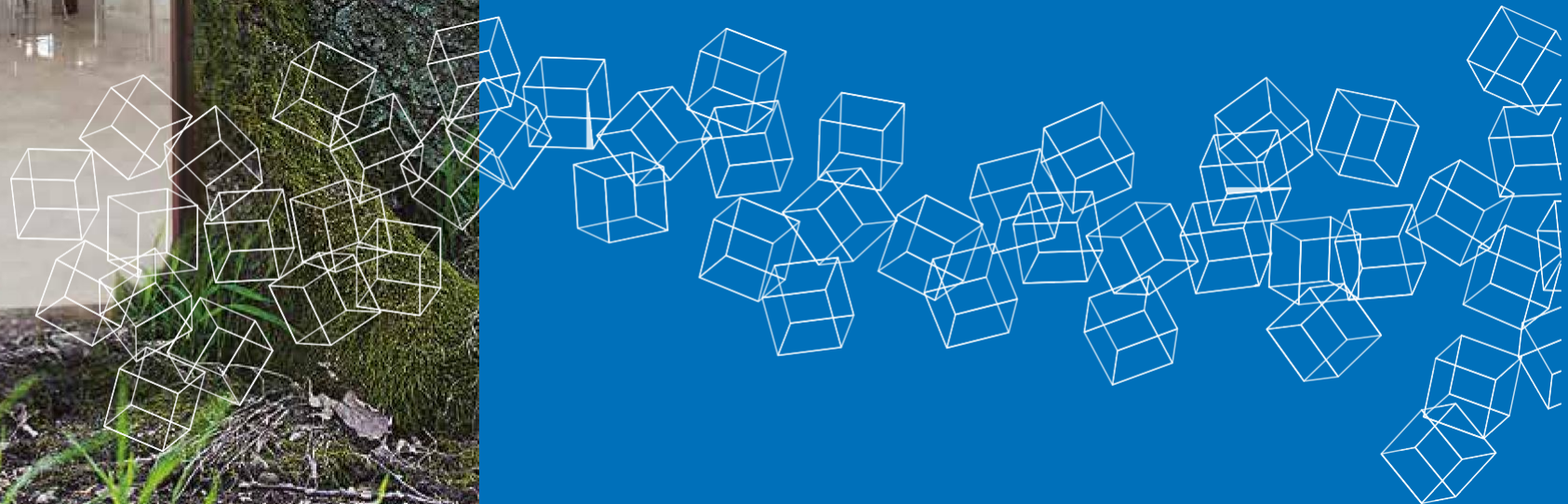




# Soluções sustentáveis Mapei





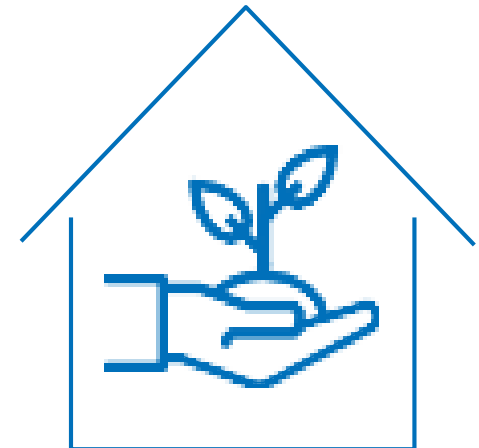
# SUSTENTABILIDADE para a MAPEI

**Investimento CONTÍNUO na Investigação e Desenvolvimento**

**Mais de 31 centros de investigação principais espalhados por 20 países**

**Esforço para reduzir o impacto ambiental, através de:**

- 1- Redução de consumos energéticos e redução de emissões de gases de efeito estufa
- 2- Redução de consumo de água e de desperdícios
- 3- Redução da emissão de poluentes para a atmosfera
- 4- Redução da produção de resíduos
- 5- Redução do uso de matérias primas naturais



# SUSTENTABILIDADE para a MAPEI

Análise do ciclo de vida do produto com a metodologia padronizada LCA (Life Cycle Assessment).  
É a avaliação dos impactos ambientais do produto durante todas as fases da sua vida: desde a extracção das matérias-primas que compõem a sua formulação, até à eliminação final.





# PRODUTOS Sustentáveis

## SISTEMAS PURTOP:

### SUSTENTABILIDADE

Esta tecnologia permite projetar edifícios com tetos e coberturas “vivas”, sem contribuir para o fenômeno da “Ilha de Calor” que ameaça os centros urbanos. Responde às exigências da arquitetura moderna que transformou o conceito de funcionalidade dos tetos e coberturas, tornando-os elementos integrantes da habitação.

### CARACTERÍSTICAS

São membranas impermeabilizantes, isentas de solventes.

Revestimento contínuo, elástico, e com elevada resistência mecânica e química.





# PRODUTOS Sustentáveis

## SISTEMAS PURTOP:

### APLICAÇÕES

Aplica-se a todas as coberturas tipo:

*GREEN ROOF* – coberturas ajardinadas

*COOL ROOF* – coberturas que contribuem para o isolamento térmico

*DESIGN ROOF* – coberturas com diversos efeitos estéticos.





# PRODUTOS Sustentáveis

## SISTEMA AQUAFLEX ROOF HR:

### SUSTENTABILIDADE

O sistema AQUAFLEX ROOF HR, na sua cor branca, apresenta um índice de reflexão solar (SRI) muito elevado, o que permite a obtenção de créditos LEED para a redução do efeito isolamento de calor. Quando aplicado em coberturas permite reduzir o fenómeno Ilha de Calor que afeta as áreas urbanas.

### CARACTERÍSTICAS

AQUAFLEX ROOF HR resiste às condições atmosféricas e aos raios UV.

Revestimento elástico, não pegajoso, resistente e pode ser visitável para acessos pontuais.

Reduz mais de 50% a temperatura superficial da cobertura.





# PRODUTOS Sustentáveis

## SISTEMA AQUAFLEX ROOF HR:

### APLICAÇÕES

Proteção dos raios UV e do calor, bem como impermeabilização de superfícies em betão ou à base de ligantes especiais, cerâmica, revestimentos pétreos e telas betuminosas.





# PRODUTOS Sustentáveis

## SISTEMA MAPE-ANTIQUE:

### SUSTENTABILIDADE

A formulação do Sistema MAPE-ANTIQUE resulta da utilização conjunta da cal e da eco-pozolana, dois materiais eco sustentáveis compatíveis com os materiais utilizados no passado.

### CARACTERÍSTICAS

Características físico-mecânicas em tudo similares às das alvenarias ou rebocos utilizados no passado, que o tornam mais compatíveis com as estruturas originais.

Resistência às ações agressivas produzidas pelo ambiente envolvente ou provocadas pelos sais solúveis e humidade.

É transpirável e poroso.





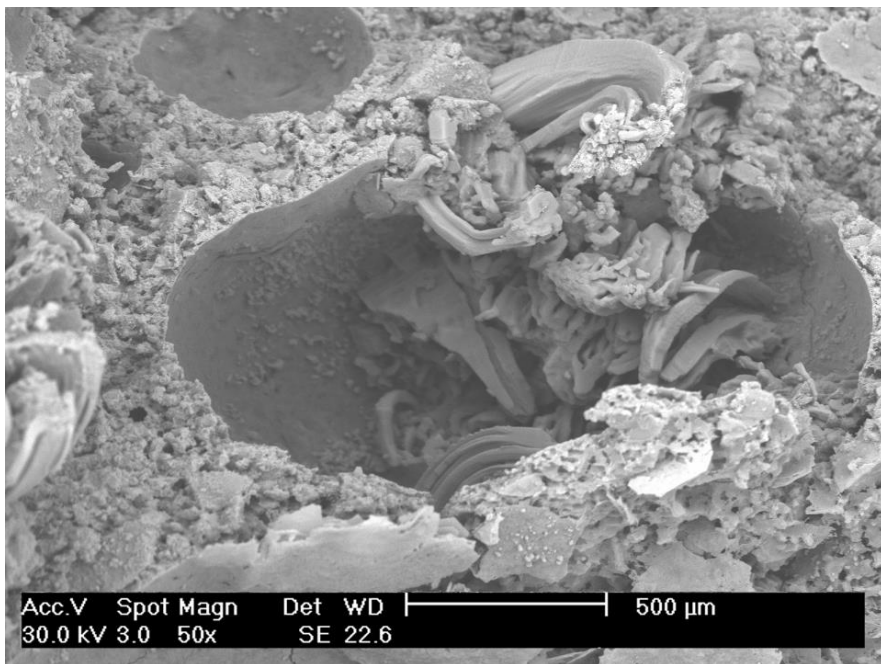
# PRODUTOS Sustentáveis

## SISTEMA MAPE-ANTIQUE:

### APLICAÇÕES

Utilizados para a consolidação e reabilitação das alvenarias dos edifícios antigos, realizadas em pedra, tijolo, adobe ou mistas.

Solução aprovada para edifícios históricos e classificados.





# PRODUTOS Sustentáveis

## SISTEMA MAPETHERM MINERAL WOOL:

### SUSTENTABILIDADE

O Sistema Mapetherm Mineral Wool representa a proposta Mapei para o isolamento térmico pelo exterior. A utilização do painel em lã mineral de isolamento térmico, representa uma solução sustentável, que permite a redução dos consumos energéticos (entre 30%-35%) e o aumento do conforto habitacional.

### CARACTERÍSTICAS

O Sistema Mapetherm Mineral Wool é caracterizado por uma ótima permeabilidade ao vapor e estabilidade ao envelhecimento.

Melhora as prestações energéticas do edifício.

Permite eliminar as pontes térmicas de pilares e lajes.





# PRODUTOS Sustentáveis

## SISTEMA MAPETHERM MINERAL WOOL:

### APLICAÇÕES

Em obras novas ou em reabilitações.

Utilização em fachadas em edifícios em alvenaria de pedra ou tijolo, edifícios em betão armado ou em alvenaria rebocadas, mesmo que com fissuras.

Edifícios com altura superior a 28m, devido à sua classe de resistência ao fogo, A2 - s1, d0





# PROJETOS Sustentáveis

## Braço de Prata - Lisboa



# Os 14 exemplos da natureza verde da Mapei

## Avaliação do ciclo de vida do produto

Equipas internas especializadas em avaliar o impacto ambiental ao longo do ciclo de vida de seus produtos.



## A história de um compromisso

Produtos certificados para a indústria da construção respeitam o bem-estar do meio ambiente e do utilizador final.



## Tecnologia Bioblock®

Tecnologia inovadora que impede a formação de fungos



## Tecnologia Low Dust

Reduz significativamente a quantidade de pó libertado no ambiente durante a produção e a utilização.



## Tecnologia Ultralite

Adesivos ultraleves, permitindo maior rendimento, menos esforço e menor impacto ambiental reduzindo o consumo dos transportes.



## Produtos que ajudam a proteger o meio ambiente

70% das pesquisas para o desenvolvimento de produtos ecológicos.



## D&P para qualidade do ar nas nossas casas

Formulação de produtos e sistemas com emissões muito baixas de compostos orgânicos voláteis.



## Estratégias de educação verde

Cursos específicos para aplicadores para o uso de materiais MAPEI ecológicos.



## Gestão ambiental global

MAPEI é membro no programa mundial de empresas químicas de Cuidados Responsáveis.



## Construção de edifícios verdes

As instalações mais recentes de produção da MAPEI foram projectadas e construídas para obter certificação LEED.



## Estratégias logísticas de transporte

Redução do consumo de combustível e poluição, favorecendo o transporte ferroviário em comparação com o transporte rodoviário.



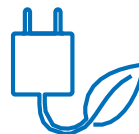
## As estratégias "Reduzir, reutilizar, reciclar"

Redução de resíduos, e uso de materiais reciclados.



## Estratégias de economia de energia

Racionalização do consumo de energia e soluções de economia de energia nos edifícios.



## Suportando programas verdes a nível global

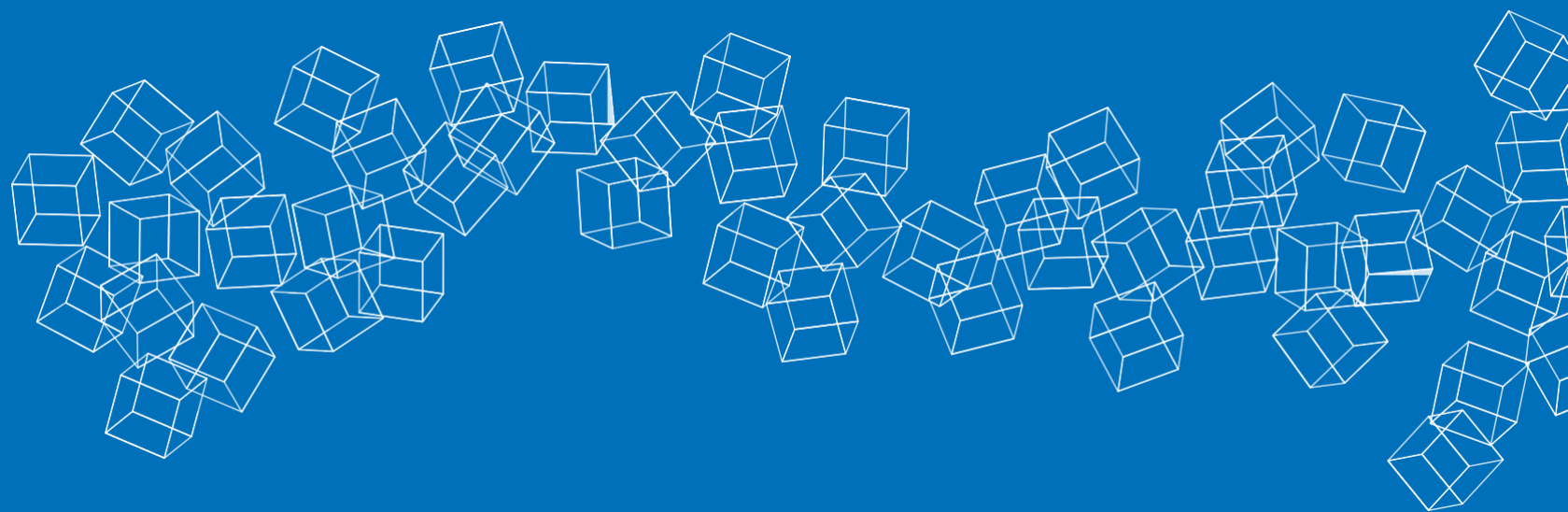
Produtos MAPEI contribuem para protocolos de construção eco sustentáveis em todo o mundo.



## Construímos um futuro sustentável juntos



# OBRIGADO



João Dias  
j.dias@mapei.pt