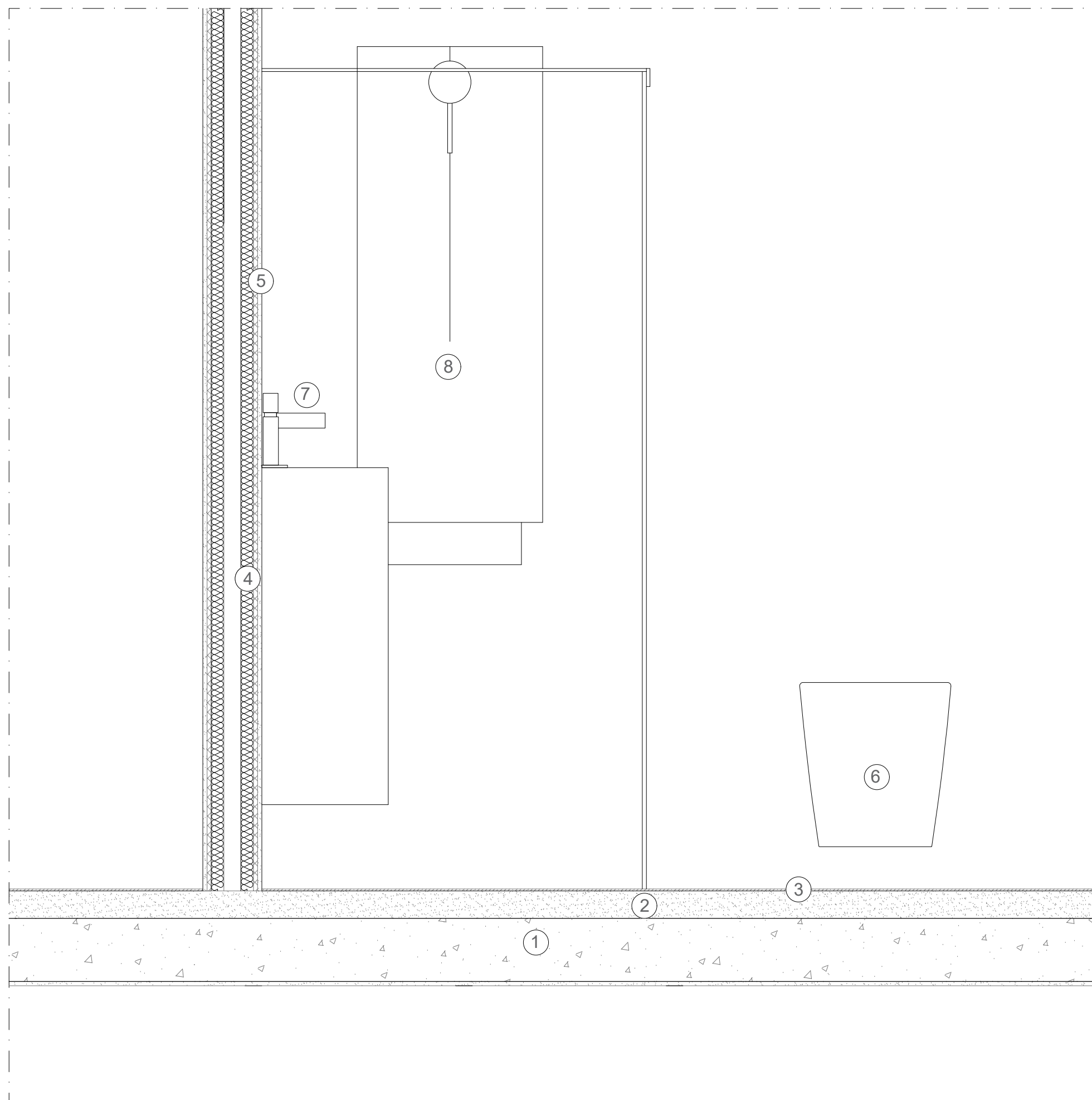


#### Descrição da solução:

A solução apresentada baseia-se na opção por produtos naturais, renováveis e potencialmente recicláveis ou reciclados. Assim, o isolamento interior da parede é natural, de origem renovável e com grandes potencialidades de reutilização e/ou reciclagem.

A colocação de isolamento em aglomerado de cortiça expandida sobre a laje significa um conforto térmico e acústico melhorado.

O sanitário com a descarga ecológica e o mono-comando com o perlador permitem a poupança de água. A coluna de duche reduz o desperdício de água ao aquecer os primeiros litros do duche.



#### Produtos recomendados pelo PCS

- 1 Laje estrutural
- 2 Betonilha ECOCORK  
SECILTEK
- 3 Revestimento hidrófugo de cortiça  
AMORIM REVESTIMENTOS  
GRANORTE
- 4 Plana Gypcork  
GYPTec
- 5 Argamassa em cal  
FASSA BORTOLO  
KERAKOLL  
SECILTEK
- 6 Sanitário  
SANINDUSA  
SANITANA
- 7 Mono-comando  
BRUMA  
SANINDUSA  
SANITANA
- 8 Coluna de aquecimento de água  
HEABOO

#### WC E REVESTIMENTOS CORTE

