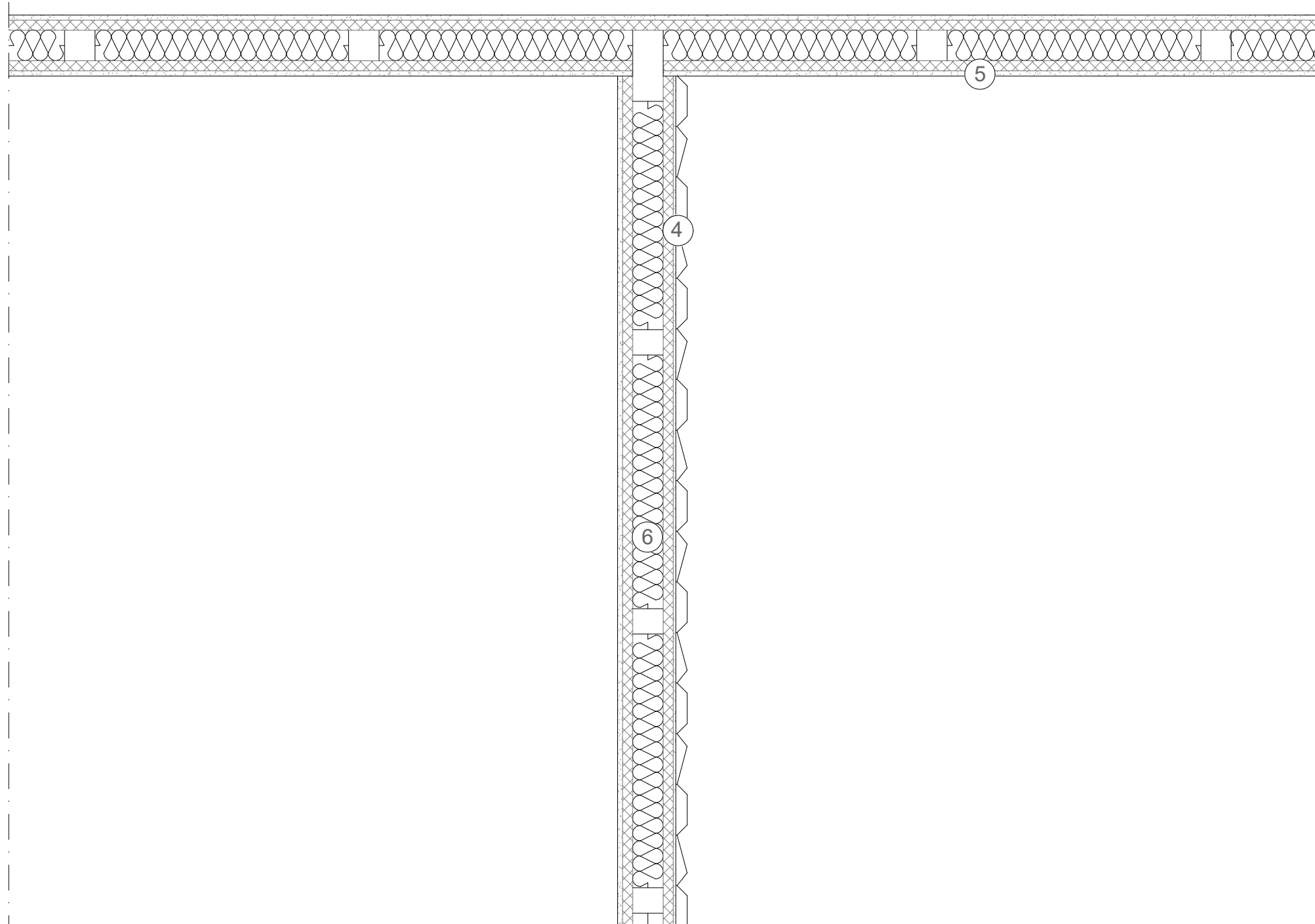


Descrição da solução:

A solução apresentada baseia-se na opção por produtos naturais, renováveis e potencialmente recicláveis ou reciclados. Assim, o isolamento de parede interior é natural, de origem renovável e com grandes potencialidades de reutilização e/ou reciclagem.

O revestimento é fabricado a partir de cortiça e oferece, num só componente, estabilidade dimensional, isolamento térmico e acústico e maneabilidade.

Na laje de separação de pisos é também possível incluir piso radiante a água. As argamassas, tintas e gesso laminado utilizados têm princípios de sustentabilidade.



Produtos recomendados pelo PCS

- 1 Laje estrutural
- 2 Betonilha ECOCORK
SECILTEK
- 3 Pavimento em painel de pedra e
cortiça
STORK COMPOSITES
- 4 Revestimento natural em cortiça
AMORIM ISOLAMENTOS
GRANORTE
- 5 Placa de gesso
GYPTEC
- 6 Isolamento em lã mineral
KNAUF INSULATION
ROCKWOOL
VOLCALIS

REVESTIMENTOS INTERIORES PLANTA

