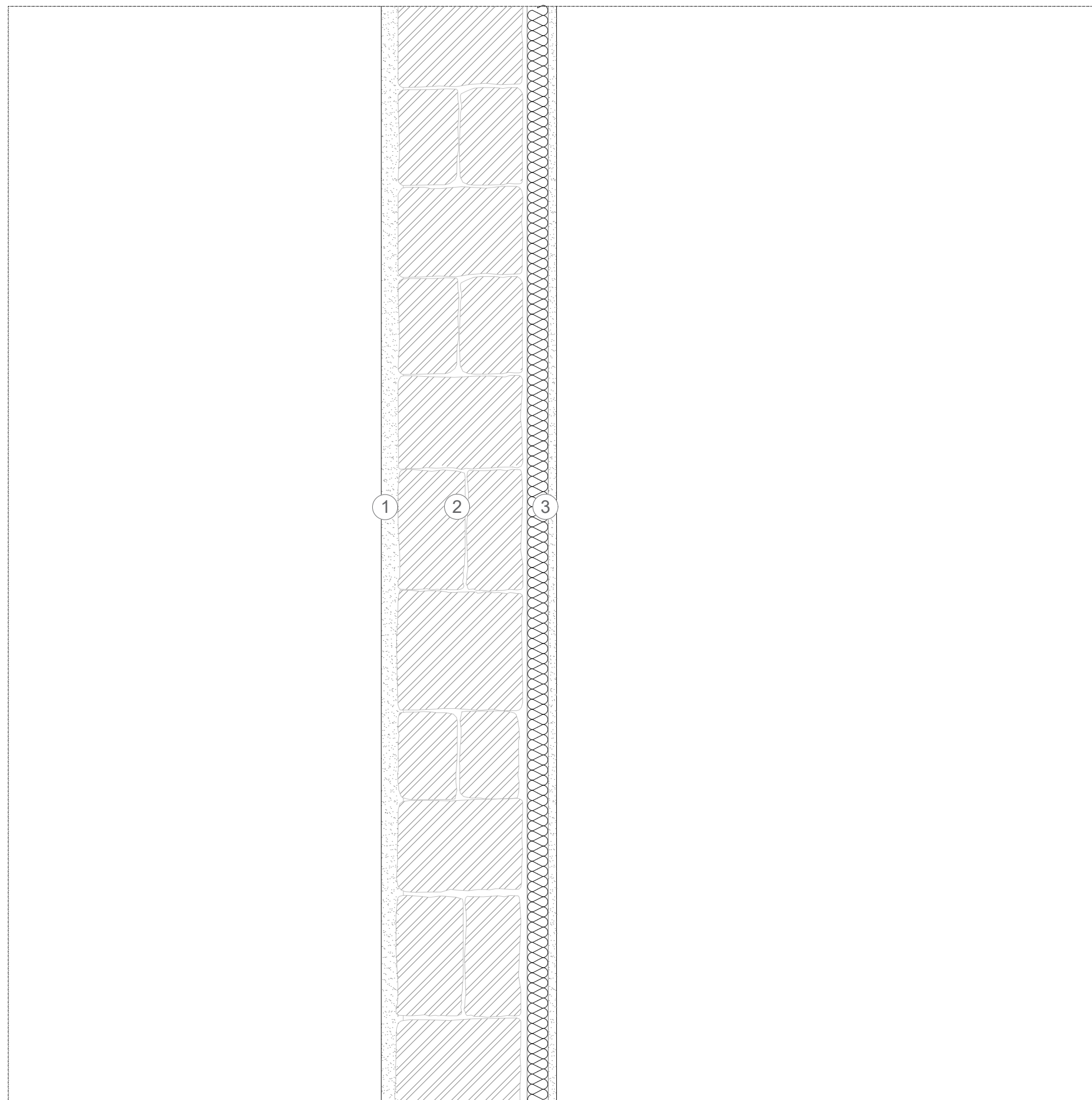


Descrição da solução:

Quando a colocação do isolamento não é possível pelo exterior. No caso de paredes antigas, onde a fachada não pode ser alterada, o produto mais indicado é o GYPCORK.

Combina isolamento e acabamento num só e é um produto de baixa energia incorporada, com elevada percentagem de subprodutos de outras indústrias e materiais renováveis que contribuem para a absorção de CO<sub>2</sub>.



Produtos recomendados pelo PCS

- 1 Reboco de cal  
FASSA BORTOLO  
KERAKOLL  
SECILTEK
- 2 Parede exterior de pedra
- 3 Placa GYPCORK  
GYPTEC

**PAREDE EXTERIOR PEDRA**  
PLANTA

